

## Leitfaden zum ersten Workshop im Kreis WA/FKB

### TOP 1 Saison Vorbereitung

#### Spielbetrieb Konfiguration

Verband  Saison  Meisterschaft

**nu** LigaAdmin  
nu Datenautomaten GmbH harald.ludwig@tt-wetterburg-massenhausen.de [Abmelden...]

Spielbetrieb Konfiguration | Spielbetrieb Meldung | Spielbetrieb Organisation | Spielbetrieb Kontrolle | Vereine | Personen | Downloads | System | Mein Profil

nuLiga Administrationsseiten

**Willkommen**  
Harald Ludwig  
harald.ludwig@tt-wetterburg-massenhausen.de

Hessischer Tischtennis-Verband e.V.  
Grüninger Straße 17, DE - 35415 Pohlheim

Verband  Saison  Meisterschaft

**nu** LigaAdmin  
nu Datenautomaten GmbH harald.ludwig@tt-wetterburg-massenhausen.de [Abmelden...]

Spielbetrieb Konfiguration | Spielbetrieb Meldung | Spielbetrieb Organisation | Spielbetrieb Kontrolle | Vereine | Personen | Downloads | System | Mein Profil

Home / Spielbetrieb Konfiguration / Meisterschaften 21/22 /

#### Kreis Waldeck-Frankenberg 2021/22

[Grundkonfiguration](#)

Kurzbezeichnung	K15 21/22
Region	DE.WE.R4.07.01.15
Übergeordnet	B1 21/22
Status	Erfassung, Einteilung anzeigen
Vereinsmeldung	25.05.2021 - 10.06.2021
Terminmeldung VR	20.06.2021 - 01.07.2021
Mannschaftsmeldung VR	20.06.2021 - 01.07.2021
Mannschaftsmeldung RR	16.12.2021 - 22.12.2021
Spielbetrieb	24.08.2021 - 01.06.2022

**Downloads**

- [Rahmenterminplan Nachwuchs \(pdf\)](#)
- [Rahmenterminplan Erwachsene \(pdf\)](#)
- [Rahmenterminplan Senioren \(pdf\)](#)

## Status & Veröffentlichung einstellen / anpassen

Verband HeTTV Saison 2021/22 Meisterschaft K15 21/22

**nu LigaAdmin**  
nu Datenautomaten GmbH

harald.ludwig@tt-wetterburg-massenhausen.de [\[Abmelden...\]](#)

Spielbetrieb Konfiguration | Spielbetrieb Meldung | Spielbetrieb Organisation | Spielbetrieb Kontrolle | Vereine | Personen | Downloads | System | Mein Profil

Home / Spielbetrieb Konfiguration / Meisterschaften 21/22 / Kreis Waldeck-Frankenberg 2021/22 /

### Grundkonfiguration Kreis Waldeck-Frankenberg 2021/22

Bezeichnung*	Kreis Waldeck-Frankenberg 2021/22
Kurzbezeichnung*	K15 21/22
Homepage	http://waldeck-frankenberg.httv.de/
Status	<input type="radio"/> neu <input type="radio"/> Meldung <input checked="" type="radio"/> Ergebniserfassung <input type="radio"/> abgeschlossen <input type="radio"/> Archiv

Entsprechend der Terminvorgaben des HTTV den entsprechenden Status einstellen.

Veröffentlichung

Ligenplanung/Gruppeneinteilung nicht anzeigen  
 Ligenplanung anzeigen  
 Gruppeneinteilung anzeigen

Spalten im Ligenplan

Strichpunkt getrennte Liste, z.B. "Herren;Damen;Senioren;Jugend". Änderungen an dieser Liste müssen bei den Altersklassen manuell nachgezogen werden.

Entsprechend der Terminvorgaben des HTTV die Veröffentlichung einstellen.

Verband HeTTV Saison 2021/22 Meisterschaft K15 21/22

**nu LigaAdmin**  
nu Datenautomaten GmbH

harald.ludwig@tt-wetterburg-massenhausen.de [\[Abmelden...\]](#)

Spielbetrieb Konfiguration | Spielbetrieb Meldung | Spielbetrieb Organisation | Spielbetrieb Kontrolle | Vereine | Personen | Downloads | System | Mein Profil

Home / Spielbetrieb Konfiguration / Meisterschaften 21/22 / Kreis Waldeck-Frankenberg 2021/22 /

### Ligen

Bezeichnung	Kurzbez.	Altersklasse	Spielklasse	Meldeliga	Sollstärke	Spielsystem	Gruppen	Mannschaften	TTR	
<a href="#">Herren Kreisliga</a>	HKL	Herren	Kreisliga	nein	6	Sechser-Paarkreuz-System	2	18	ja	<input type="checkbox"/>
<a href="#">Herren 1. Kreisklasse</a>	H1.KK	Herren	1. Kreisklasse (4er)	nein	4	Bundessystem	2	22	ja	<input type="checkbox"/>
<a href="#">Herren 2. Kreisklasse</a>	H2.KK	Herren	2. Kreisklasse (4er)	ja	4	Bundessystem	3	31	ja	<input type="checkbox"/>
<a href="#">Herren 3. Kreisklasse (3er/4er)</a>	H3.KK	Herren	3. Kreisklasse (3/4er)	ja	3	Braunschweiger System	2	17	ja	<input type="checkbox"/>
<a href="#">Damen Kreisliga</a>	DKL	Damen	Kreisliga	ja	3	Braunschweiger System	1	7	ja	<input type="checkbox"/>
<a href="#">Damen 1. Kreisklasse</a>	D1.KK	Damen	1. Kreisklasse (3/4er)	ja	3	Braunschweiger System	0	0	ja	<input type="checkbox"/>
<a href="#">Jungen 18 Kreisliga</a>	J18KL	Jungen 18	Jugend Kreisliga	ja	3	Braunschweiger System	2	7	ja	<input type="checkbox"/>
<a href="#">Mädchen 18 Kreisliga</a>	M18KL	Mädchen 18	Jugend Kreisliga	ja	3	Braunschweiger System	0	0	ja	<input type="checkbox"/>
<a href="#">Jungen 15 Kreisliga</a>	J15KL	Jungen 15	Jugend Kreisliga	ja	3	Braunschweiger System	2	4	ja	<input type="checkbox"/>
<a href="#">Mädchen 15 Kreisliga</a>	M15KL	Mädchen 15	Jugend Kreisliga	ja	2	Corbillon-Cup-System	0	0	ja	<input type="checkbox"/>
<a href="#">Jungen 13 Kreisliga</a>	J13KL	Jungen 13	Jugend Kreisliga	ja	2	Corbillon-Cup-System	0	0	ja	<input type="checkbox"/>
<a href="#">Mädchen 13 Kreisliga</a>	M13KL	Mädchen 13	Jugend Kreisliga	ja	2	Corbillon-Cup-System	0	0	ja	<input type="checkbox"/>

[Löschen](#)

Neue Liga:  Altersklasse:  Spielklasse:

© 1999-2021 nu Datenautomaten GmbH - Automatisierte internetgestützte Netzwerklösungen

Die Spielklassen überprüfen und ggf. anpassen / Ändern.

Verband: HeTTV | Saison: 2021/22 | Meisterschaft: K15 21/22

nu LigaAdmin  
nu Datenautomaten GmbH

harald.ludwig@tt-wetterburg-massenhausen.de [Abmelden...]

Spielbetrieb Konfiguration | Spielbetrieb Meldung | Spielbetrieb Organisation | Spielbetrieb Kontrolle | Vereine | Personen | Downloads | System | Mein Profil

Home / Spielbetrieb Konfiguration / Meisterschaften 21/22 / Kreis Waldeck-Frankenberg 2021/22 / Ligen /

### Herren Kreisliga

#### Grundkonfiguration

Kurzbezeichnung	HKL
Altersklasse	Herren
Spielklasse	Kreisliga
Sollstärke	6
Spielsystem	Sechser-Paarkreuz-System wird bis zum Siegpunkt gespielt

#### Mannschaften

Mannschaften, die in diese Liga gemeldet wurden bzw. in diese Liga auf- oder abgestiegen sind, inkl. eines Verweises auf die Gruppe, in welche sie eingeteilt sind (unter Berücksichtigung evtl. serien- oder regionsfremder Einteilungen)

#### Gruppen

Bezeichnung*	Kurzbezeichnung*	Sortierfeld	URL-ID	Runde/Art	Spielleiter	Relegation mit	
Herren Kreisliga Nord	Kreisliga Nord		394462	Vor/Rückrunde	Paulus, Michael	Bezirksklasse Gr. 2	<input type="checkbox"/>
Herren Kreisliga Süd	Kreisliga Süd		394693	Vor/Rückrunde	Reich, Peter	Bezirksklasse Gr. 2	<input type="checkbox"/>
Bezeichnung der Gruppe	Kurzbezeichnung	Einfügen					

Abbrechen | Speichern | Löschen

Die Spielleiter und die Relegationsklassen zuordnen

Verband: HeTTV | Saison: 2021/22 | Meisterschaft: K15 21/22

nu LigaAdmin  
nu Datenautomaten GmbH

harald.ludwig@tt-wetterburg-massenhausen.de [Abmelden...]

Spielbetrieb Konfiguration | Spielbetrieb Meldung | Spielbetrieb Organisation | Spielbetrieb Kontrolle | Vereine | Personen | Downloads | System | Mein Profil

Home / Spielbetrieb Konfiguration / Meisterschaften 21/22 / Kreis Waldeck-Frankenberg 2021/22 / Ligen /

### Herren 1. Kreisklasse

#### Grundkonfiguration

Kurzbezeichnung	H1.KK
Altersklasse	Herren
Spielklasse	1. Kreisklasse (4er)
Sollstärke	4
Spielsystem	Bundessystem wird durchgespielt, alle Spiele erforderlich

#### Mannschaften

Mannschaften, die in diese Liga gemeldet wurden bzw. in diese Liga auf- oder abgestiegen sind, inkl. eines Verweises auf die Gruppe, in welche sie eingeteilt sind (unter Berücksichtigung evtl. serien- oder regionsfremder Einteilungen)

#### Gruppen

Bezeichnung*	Kurzbezeichnung*	Sortierfeld	URL-ID	Runde/Art	Spielleiter	Relegation mit	
Herren 1. Kreisklasse NORD (4er)	1. Kreisklasse NORD		394594	Vor/Rückrunde	Paulus, Michael	Kreisliga Nord	<input type="checkbox"/>
Herren 1. Kreisklasse SÜD (4er)	1. Kreisklasse SÜD (4		394532	Vor/Rückrunde	Krauß, Günter	Kreisliga Süd	<input type="checkbox"/>
Bezeichnung der Gruppe	Kurzbezeichnung	Einfügen					

Abbrechen | Speichern | Löschen

Verband: HeTTV | Saison: 2021/22 | Meisterschaft: K15 21/22

nu LigaAdmin

nu Datenautomaten GmbH

harald.ludwig@tt-wetterburg-massenhausen.de [Abmelden...]

Spielbetrieb Konfiguration
Spielbetrieb Meldung
Spielbetrieb Organisation
Spielbetrieb Kontrolle
Vereine
Personen
Downloads
System
Mein Profil

Home / Spielbetrieb Konfiguration / Meisterschaften 21/22 / Kreis Waldeck-Frankenberg 2021/22 / Ligen /

## Herren 2. Kreisklasse

Grundkonfiguration

Kurzbezeichnung	H2.KK
Altersklasse	Herren
Spielklasse	2. Kreisklasse (4er)
Sollstärke	4
Spielsystem	Bundessystem
	wird durchgespielt, alle Spiele erforderlich

**Mannschaften**  
Mannschaften, die in diese Liga gemeldet wurden bzw. in diese Liga auf- oder abgestiegen sind, inkl. eines Verweises auf die Gruppe, in welche sie eingeteilt sind (unter Berücksichtigung evtl. serien- oder regionsfremder Einteilungen)

**Gruppen**

Bezeichnung*	Kurzbezeichnung*	Sortierfeld	URL-ID	Runde/Art	Spielleiter	Relegation mit	
Herren 2. Kreisklasse NORD (4er)	2. Kreisklasse NORD		394297	Vor/Rückrunde	Ludwig, Harald	1. Kreisklasse NORD (4er)	<input type="checkbox"/>
Herren 2. Kreisklasse SÜD 1 (4er)	2. Kreisklasse SÜD 1		394530	Vor/Rückrunde	Reich, Peter	1. Kreisklasse SÜD (4er)	<input type="checkbox"/>
Herren 2. Kreisklasse SÜD 2 (4er)	2. Kreisklasse SÜD 2		394455	Vor/Rückrunde	Paulus, Horst-Dieter	1. Kreisklasse SÜD (4er)	<input type="checkbox"/>
Bezeichnung der Gruppe	Kurzbezeichnung	Einfügen					

## Spielbetrieb / Meldung

Verband  Saison  Meisterschaft

**nu LigaAdmin**  
nu Datenautomaten GmbH

harald.ludwig@tt-wetterburg-massenhausen.de [\[Abmelden...\]](#)

Spielbetrieb Konfiguration **Spielbetrieb Meldung** Spielbetrieb Organisation Spielbetrieb Kontrolle Vereine Personen Downloads System Mein Profil

Home /

Meldestatus der Saison 2021/22

Verband  Saison  Meisterschaft

**nu LigaAdmin**  
nu Datenautomaten GmbH

harald.ludwig@tt-wetterburg-massenhausen.de [\[Abmelden...\]](#)

Spielbetrieb Konfiguration Spielbetrieb **Meldung** Spielbetrieb Organisation Spielbetrieb Kontrolle Vereine Personen Downloads System Mein Profil

Home /

Meldestatus der Saison 2021/22

**Meldestatus-Filter**  
Der "Meldestatus-Filter" bietet die Möglichkeit, die Vollständigkeit der durch die Vereine vorgenommenen Meldungen in einzelnen Regionen bzw. Meisterschaften zu prüfen.

**Vereinsmeldung**  
Vereinsmeldung bearbeiten  
Verein

**Terminmeldung**  
Terminmeldung bearbeiten  
Verein

**Mannschaftsmeldung**  
Mannschaftsmeldung bearbeiten  
Verein   
Runde  Vorrunde  Rückrunde

**Ligen- und Gruppeneinteilung**  
Einteilung bearbeiten  
Meisterschaft   
Liga   
Typ   
  
Beachten Sie bitte, dass nur die Ligen eingeteilt werden können, in denen die Vereinsmeldung bereits abgeschlossen ist.

Meldestatus-Filter gut um sich einen aktuellen Überblick zu verschaffen

## Ligen- und Gruppeneinteilung vornehmen

Verband **HeTTV** Saison **2021/22** Meisterschaft **K15 21/22**  
harald.ludwig@tt-wetterburg-massenhausen.de [\[Abmelden...\]](#)

**nu LigaAdmin**  
nu Datenautomaten GmbH

Spielbetrieb Konfiguration | Spielbetrieb Meldung | Spielbetrieb Organisation | Spielbetrieb Kontrolle | Vereine | Personen | Downloads | System | Mein Profil

Home /

### Meldestatus der Saison 2021/22

**Meldestatus-Filter**  
Der "Meldestatus-Filter" bietet die Möglichkeit, die Vollständigkeit der durch die Vereine vorgenommenen Meldungen in einzelnen Regionen bzw. Meisterschaften zu prüfen.

#### Vereinsmeldung

**Vereinsmeldung bearbeiten**

Verein

#### Terminmeldung

**Terminmeldung bearbeiten**

Verein

#### Mannschaftsmeldung

**Mannschaftsmeldung bearbeiten**

Verein

Runde  Vorrunde  Rückrunde

#### Ligen- und Gruppeneinteilung

**Einteilung bearbeiten**

Meisterschaft **K15 21/22**

Liga **Herren Kreisliga**

Typ **Herren Kreisliga**

- Herren 1. Kreisklasse
- Herren 2. Kreisklasse
- Herren 3. Kreisklasse (3er/4er)
- Damen Kreisliga
- Damen 1. Kreisklasse
- Jungen 18 Kreisliga
- Mädchen 18 Kreisliga
- Jungen 15 Kreisliga
- Mädchen 15 Kreisliga
- Jungen 13 Kreisliga
- Mädchen 13 Kreisliga

Beachten Sie bei der Einteilung, dass die Vereine in denen die Vereine gemeldet werden können, nicht gemeldet sein dürfen.

© 1999-2021 nu Datenautomaten GmbH - Automatisierte internetgestützte Netzwerklösungen  
[Kontakt](#), [Impressum](#), [Datenschutz](#)

Spielklasse auswählen und bearbeiten

Verband: HeTTV | Saison: 2021/22 | Meisterschaft: K15 21/22

nu LigaAdmin  
nu Datenautomaten GmbH

harald.ludwig@tt-wetterburg-massenhausen.de [Abmelden...]

Spielbetrieb Konfiguration | Spielbetrieb Meldung | Spielbetrieb Organisation | Spielbetrieb Kontrolle | Vereine | Personen | Downloads | System | Mein Profil

Home / Spielbetrieb Meldung /

Bearbeitungsliste Vor/Rückrunde: Kreis Waldeck-Frankenberg 2021/22 - Herren Kreisliga

Filter: Nicht Eingeteilte dieser Liga (0)

Es sind keine Mannschaften in dieser Liga (0) vorhanden.

Einteilung: Nicht Eingeteilte dieser Liga (0)

Herren Kreisliga Nord	Herren Kreisliga Süd (10)
VfL Bad Wildung	TSV 1912 Roda
TSV 74 Lengefeld	SV 1923 Rennertshausen
TV 1920 Leibach	Postsportverein Edertal Frankenberg
TuS 1885 Helsen II	TSV Halgehausen
TSV S.-W. Vöhl 1864	SV 1923 Reddighausen
TTV 1994 Korbach IV	TTC Kellenwald II
VfL 02 Adorf II	TSV 1912 Birkenbrönnchen
TTC Lichtenfels	TSV 1912/60 Bromskirchen II
	TSV 1923 Laisa
	TSV 1924 Ernsthäuser II

Mannschaften den Gruppen zuordnen

Info an Spielleiter / Vereine (auf dem Kreistag) über die neue Spielklassen Einteilungen

**Serienspielbetrieb** wird von den Spielleitern geregelt, sollte nur hin und wieder mal ein Blick drauf gehalten werden.

**Serienabschluss** wird vom HTTV geregelt, es sollte aber geprüft werden ob alle Spiele auch genehmigt wurden.

## TOP 2 Kreiseinzelmeisterschaften

### Spielbetrieb Konfiguration

„Altes Turnier“ aus dem Vorjahr auswählen und in die neue Saison kopieren

Verband  Saison  Meisterschaft

**nu** LigaAdmin  
nu Datenautomaten GmbH

harald.ludwig@tt-wetterburg-massenhausen.de [Abmelden...]

Spielbetrieb Konfiguration | Spielbetrieb Meldung | **Spielbetrieb Organisation** | Spielbetrieb Kontrolle | Vereine | Personen | Downloads | System | Mein Profil

Home /

### Spielbetrieb Organisation Kreis Waldeck-Frankenberg 2021/22

**Ligenplan**  
Der Ligenplan ist der Einstiegspunkt in die Gruppen der Meisterschaft Kreis Waldeck-Frankenberg 2021/22 und die Erstellung und Verwaltung von Spielplänen. Diese Funktionen sind Meisterschafts-Administratoren und Spielleiter vorbehalten.

**Turniere**  
Der Einstiegspunkt in die Verwaltung und Durchführung von Turnieren inkl. Genehmigungsprozess. Diese Funktionen sind Benutzern mit dem Recht »Turniere« vorbehalten.

**Turnier-Import**  
Der Einstiegspunkt für den Ergebnisimport aus internationalen Turnieren. Diese Funktion ist definierten Benutzern beim Verband »Ausland« vorbehalten.

**Turnier-Serien**  
Der Einstiegspunkt in die Verwaltung von Turnier-Serien. Diese Funktionen sind Benutzern mit dem Recht »Verband« vorbehalten.

**Schiedsrichter-Einsatzplanung**  
Dies ist der Einstiegspunkt in die Schiedsrichter-Einsatzplanung der VSRO, BSRO und KSRO. Erstellt und verwaltet werden hier die Schiedsrichter-Einsatzpläne. Diese Funktionen sind Benutzern mit dem Recht »SRO« vorbehalten.

**mini-Meisterschaften**  
Der Einstiegspunkt in die Verwaltung und Durchführung von mini-Meisterschaften. Für die Benutzung der Funktion wird das Recht »mini-Meisterschaften« oder »Verband« benötigt.

**Turnier Nominierungen**  
Der Einstiegspunkt in die Verwaltung von Turnier Nominierungen zur Benennung von Nominierungen in weiterführenden Turnieren. Diese Funktionen sind Benutzern mit dem Recht »Turniere« vorbehalten.

### Einstieg in die Turniere



2022/23

Turniere filtern

Turniername

Zeitraum  -  (Beispiel: 03.12.2009 - 10.12.2009)

Turnierart

Konkurrenz

Status

Region

inklusive untergeordneter Regionen

Suchen

0 gefunden | Seite 1 / 1

Turnier  Saison  Datum  Meldeschluss  Veranstalter  Status

Aktionen

Aktion

Bemerkung

**Neuer Turnierantrag**

Turnierart

Saison

- 
- Turnierantrag ablehnen
- Turnierantrag genehmigen
- Turnierantrag genehmigen und veröffentlichen
- Turnierantrag veröffentlichen
- 
- Turnier abschließen
- 
- Turnier nach 2022/23 kopieren**
- Turnier nach 2021/22 kopieren

Turnierantrag kopieren

Den nun neuen Antrag Seite für Seite bearbeiten und an die neue Ausschreibung anpassen...

Spielbetrieb Konfiguration   Spielbetrieb Meldung   **Spielbetrieb Organisation**   Spielbetrieb Kontrolle   Vereine   Personen   Downloads   System   Mein Profil

Home / Spielbetrieb Organisation / Turniere / Kreiseinzelmeisterschaften Waldeck-Frankenberg Erwachsene und Nachwuchs /

HTTV / Kreis Waldeck-Frankenberg  
Kreiseinzelmeisterschaften Waldeck-Frankenberg Erwachsene und Nachwuchs

1. Allgemein   2. Spielbetrieb   3. Konkurrenzen   4. Materialien   5. Personen/Mitarbeiter   6. Meldungen   7. Rechtliches und Sonstiges   8. Dokumente   9. Kontrolle  
10. Druckbare Fassung

Abbrechen   Zwischenspeichern   << Zurück   Weiter >>

**Allgemein**

Veranstalter	HTTV / Kreis Waldeck-Frankenberg
Ausrichter*	Kreis Waldeck-Frankenberg
Durchführer*	TTC Rosenthal/Gemünden
Durchführer-Region*	Waldeck-Frankenberg ▾
Turnierbezeichnung*	Kreiseinzelmeisterschaften Waldeck-Frankenberg Erwachsene und Nachwuchs
Schirmherr	
Termin *	<input type="text"/> - <input type="text"/> [Datumsformat: TT.MM.JJJJ]
Saison	2022/23
Turnierart	weiterführendes Turnier

**Austragungsort/Halle**

Bezeichnung *	Bürgerhaus Gemünden
Straße *	Zum Oberhain
PLZ / Ort *	35285 / Gemünden
Hallenkontakt	Christian Waßmuth, Mobil 0173 - 2690894
Anfahrt	bekannt
Hallenöffnung	Samstag / Sonntag ab 08:00 Uhr

Grunddaten anpassen

## HTTV / Kreis Waldeck-Frankenberg

### Kreiseinzelmeisterschaften Waldeck-Frankenberg Erwachsene und Nachwuchs

1. Allgemein | 2. Spielbetrieb | 3. Konkurrenzen | 4. Materialien | 5. Personen/Mitarbeiter | 6. Meldungen | 7. Rechtliches und Sonstiges | 8. Dokumente | 9. Kontrolle

10. Druckbare Fassung

Abbrechen | Zwischenspeichern | << Zurück | Weiter >>

#### Spielbetrieb

mit Einzelkonk.*	<input type="text" value="ja"/>
mit Doppelkonk.*	<input type="text" value="nein"/>
mit Mixedkonk.*	<input type="text" value="nein"/>
mit Mannschaftskonk.*	<input type="text" value="nein"/>
Mannschaftsgröße	<input type="text" value="bitte wählen..."/>
Mannschaftsspielsystem	<input type="text"/>
Gewinnsätze (Standard)*	<input type="text" value="3"/>
Gewinnsätze (Abweichungen)	<input type="text" value="Damen / Herren „Offene Klasse“ nur in der Endrunde mit 4 Gewinnssätzen...!!! (einfaches KO-System)"/>
Spielansetzung*	<input type="text" value="per Aufruf"/>
Meldeschluss Datum*	<input type="text"/> - <input type="text"/> Uhr
Meldeschluss Online*	<input type="text"/> - <input type="text"/> Uhr
Meldeschluss Text*	<input type="text" value="bis spätestens 30 Minuten vor Spielbeginn"/>
Weitere Bemerkungen und	<input type="text" value="Um einen Anreiz zur Teilnahme an diesen Wettbewerben zu geben, wird wie in den letzten Jahren kein Startgeld für Kreiseinzelmeisterschaften erhoben."/>

\*) Mindestens eines der Felder muss ausgefüllt werden.

Abbrechen | Zwischenspeichern | << Zurück | Weiter >>

## Grunddaten anpassen

## HTTV / Kreis Waldeck-Frankenberg

### Kreiseinzelmeisterschaften Waldeck-Frankenberg Erwachsene und Nachwuchs

- 1. Allgemein
- 2. Spielbetrieb
- 3. Konkurrenzen
- 4. Materialien
- 5. Personen/Mitarbeiter
- 6. Meldungen
- 7. Rechtliches und Sonstiges
- 8. Dokumente
- 9. Kontrolle
- 10. Druckbare Fassung

Abbrechen | Zwischenspeichern | << Zurück | Weiter >>

#### Konkurrenzen

Sortierung	<input type="text" value="1001"/>	TTR-relevant*	<input checked="" type="checkbox"/> ja
Altersklasse/Wettbewerb*	Jungen 18	Startgeld*	<input type="text" value="0,00"/> €
	Einzel	Austragungssys. Vorrunde	Gruppen Jeder gegen jeden
Leistungsklasse nach Q-TTR*	<input type="text"/> - <input type="text"/>	Austragungssys. Endrunde*	Einfaches K.-o.-System
Leistungsklasse ohne Q-TTR*	Stichtag: 01.01.2004	offen für*	Waldeck-Frankenberg
Startzeit*	<input type="text"/> - <input type="text"/> Uhr		bitte wählen... <input type="text"/> +
Endzeit	<input type="text"/> - <input type="text"/> Uhr	max. Teilnehmerzahl*	<input type="text" value="32"/>
Meldeschluss Datum*	<input type="text"/> - <input type="text"/> Uhr	Warteliste	keine Warteliste
Meldeschluss Online*	<input type="text"/> - <input type="text"/> Uhr		<input type="text" value="0"/>
Meldeschluss Text*	bis spätestens 30 Minuten vor Spielbeg	*) Mindestens eines der Felder muss ausgefüllt werden.	
		<input type="button" value="Löschen"/> <input type="button" value="kopieren"/>	
Sortierung	<input type="text" value="1002"/>	TTR-relevant*	<input checked="" type="checkbox"/> ja
Altersklasse/Wettbewerb*	Mädchen 18	Startgeld*	<input type="text" value="0,00"/> €
	Einzel	Austragungssys. Vorrunde	Gruppen Jeder gegen jeden
Leistungsklasse nach Q-TTR*	<input type="text"/> - <input type="text"/>	Austragungssys. Endrunde*	Einfaches K.-o.-System
Leistungsklasse ohne Q-TTR*	Stichtag: 01.01.2004		Einfaches K.-o.-System
Startzeit*	<input type="text"/> - <input type="text"/> Uhr		

Spielklassen anpassen und Speichern, **NICHT einreichen**...

Wenn ALLES fertig ist die Ausschreibung zum Durchführenden Verein senden und von „denen“ prüfen lassen...

**Danach den Antrag beim HTTV einreichen und freigeben lassen...!!!**

**(Erst nach der Genehmigung durch den HTTV ist das Turnier im öffentlichen Bereich von click-TT und MyTischtennis sichtbar und die Spieler / Spielerinnen können sich online anmelden...**

## Kreiseinzelmeisterschaften Waldeck-Frankenberg Erwachsene und Nachwuchs




Vereinsname: HTTV / Kreis Waldeck-Frankenberg  
Vereinsnummer: 15000  
Antragsnummer: 442287

Saison: 2021/22  
Turnierstart: 04.09.2021  
Turnierende: 05.09.2021  
Ranglistenbezug: 11.08.2021

Turnierart: weiterführendes Turnier  
Turnierstatus: abgeschlossen

### Werkzeuge

### Downloads

-  [Gesamtfassung des Turnierantrags \(pdf\)](#)
-  [Kurzfassung des Turnierantrags \(pdf\)](#)
-  [Turnierteilnehmer \(xml\)](#)
- [Bestätigung fuer Nachwuchsspieler](#)
- [KEM\\_Corona\\_Hinweis](#)

### Konkurrenzen

Spielklasse	Bemerkung	Termin	Meldung	Ergebnisse	ausgetragen
Jungen 18 Einzel	Stichtag: 01.01.2004	04.09.2021 09:00	9	23	ja
Mädchen 18 Einzel	Stichtag: 01.01.2004	04.09.2021 09:00	2	1	ja
Jungen 13 Einzel	Stichtag: 01.01.2009	04.09.2021 09:00	3	3	ja
Mädchen 13 Einzel	Stichtag: 01.01.2009	04.09.2021 09:00	2	1	ja
Jungen 15 Einzel	Stichtag: 01.01.2007	04.09.2021 11:00	5	10	ja

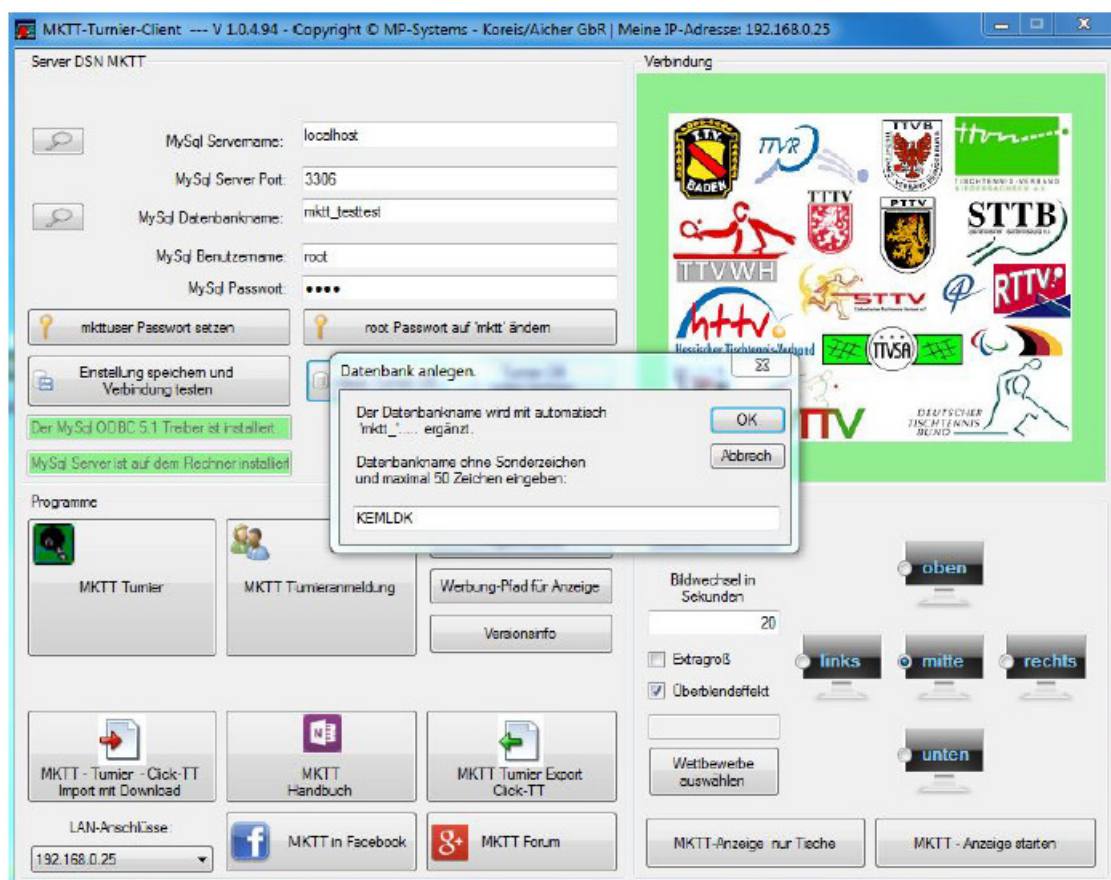
Turnierdatenbank downloaden und in MKTT einbinden...!!!

**Turnier mit MKTT durchführen und aus MKTT die Ergebnisse nach click-TT importieren...!!!**

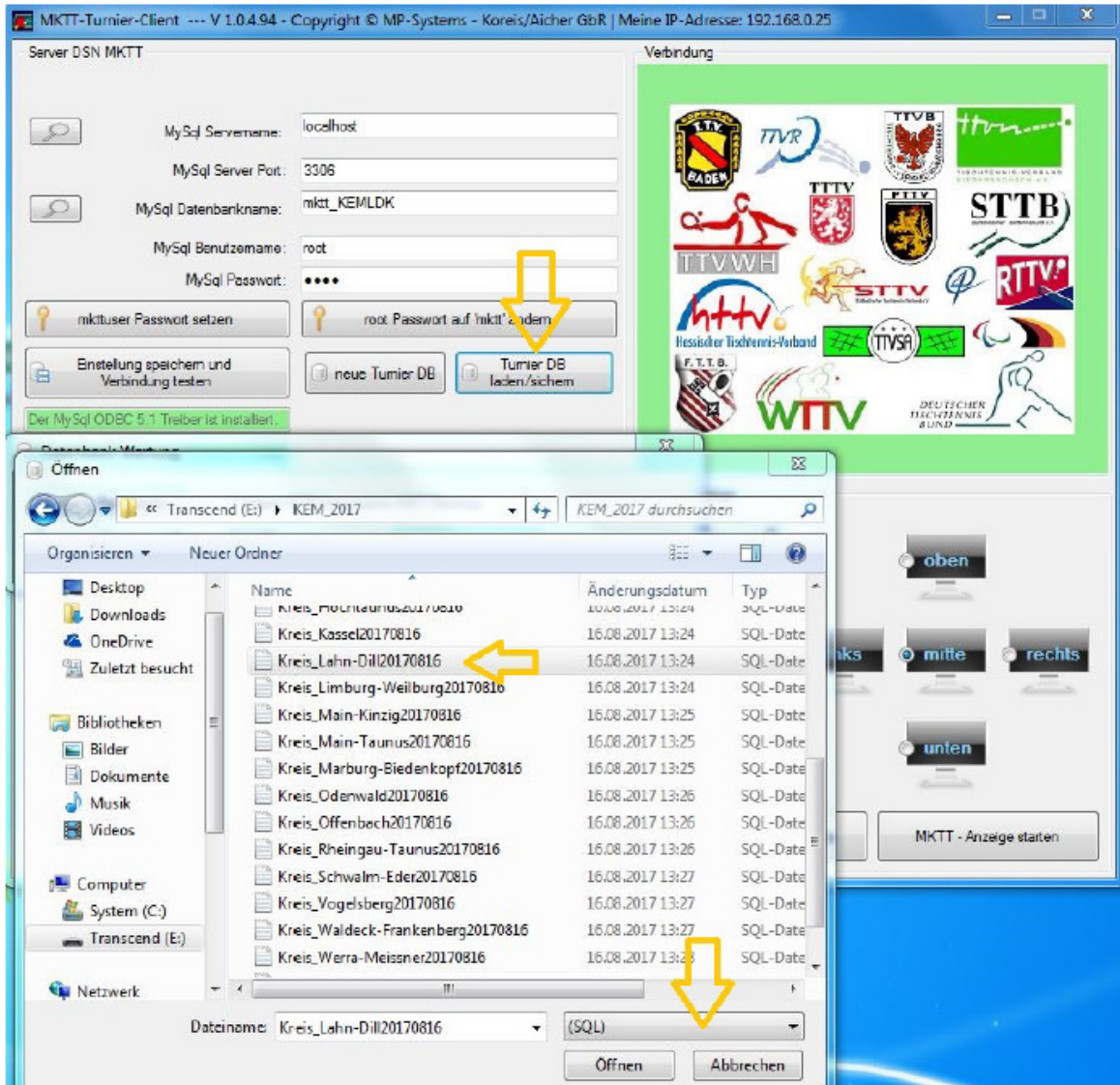
## KEM mit MKTT

### Anleitung – Import der Spielerdaten

MKTT – Turniersoftware Martin Koreis



Zunächst muss eine neue Datenbank angelegt werden „neue Turnier DB“



Dann auf den Button „Turnier DB laden/sichern“ klicken. Im unteren Bereich des Fensters auf das Pulldown klicken und „SQL“ auswählen. Nun die gelieferte \*.sql-Datenbank auswählen und mit „öffnen“ bestätigen. Nach dem Einspielen der Daten muss MKTT neu gestartet werden.

Spiebetrieb Konfiguration | Spiebetrieb Meldung | Spiebetrieb Organisation | Spiebetrieb Kontrolle | Vereins | Personen | Downloads | System | Mein Profil

Home / Spiebetrieb Organisation / Turniere /

### Kreis Einzelmeisterschaften Lahn-Dill Erwachsene

Verbandsname: HTTV / Kreis Lahn-Dill  
Verbandsnummer: 32000

Saison: 2017/18  
Turnierstart: 02.09.2017  
Turnierende: 03.09.2017  
Ranglistenbezug: 11.08.2017

Turnierart: weiterführendes Turnier  
Turnierstatus: veröffentlicht

**Werkzeuge**

- [Turnierantrag bearbeiten...](#)
- [Ergebnis-Importer...](#)

**Downloads**

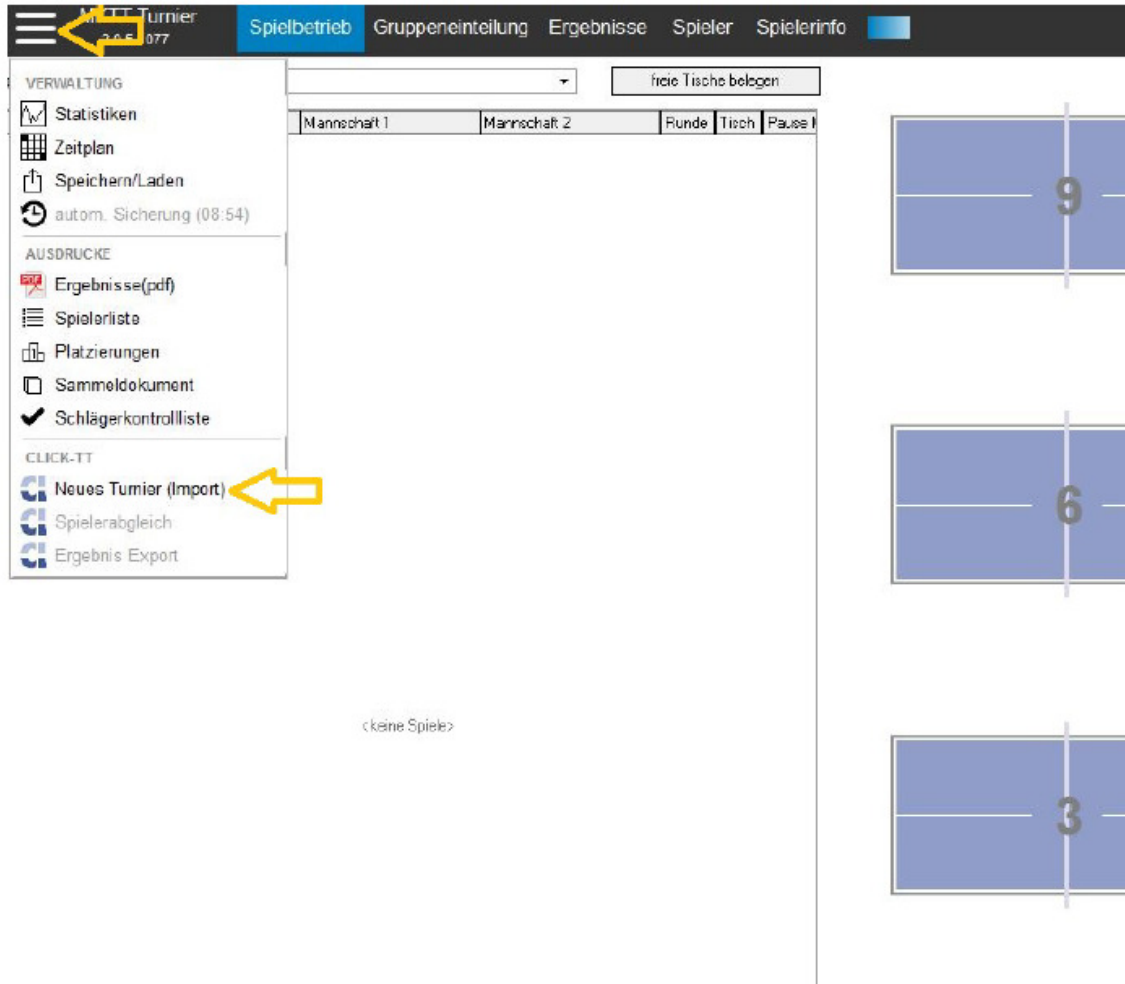
- [Gesamtfassung des Turnierantrags \(pdf\)](#)
- [Kurzfassung des Turnierantrags \(pdf\)](#)
- [Turnierteilnehmer \(xml\)](#)
- [Einwilligungserklärung](#)

**Konkurrenzen**

Spielklasse	Bemerkung	Termin	Meldung	Ergebnis	Endplatzierungen	ausg
Herrn Einzel	bis 1400, D-Klasse	02.09.2017 11:30	0 erfassen	0 schnellerfassen erfassen	erfassen	ja
Herrn Doppel	bis 1400, D-Klasse	02.09.2017 11:30	0 erfassen	0 schnellerfassen erfassen	erfassen	ja
Damen Einzel	bis 2700, Offene Klasse	02.09.2017 12:00	0 erfassen	0 schnellerfassen erfassen	erfassen	ja
Damen Doppel	bis 2700, Offene Klasse	02.09.2017 12:00	0 erfassen	0 schnellerfassen erfassen	erfassen	ja
Senioren 40 Einzel	Stichtag 31.12.1978	02.09.2017 12:30	0 erfassen	0 schnellerfassen erfassen	erfassen	ja
Senioren 40 Doppel	Stichtag 31.12.1978	02.09.2017 12:30	0 erfassen	0 schnellerfassen erfassen	erfassen	ja
Senioreninnen 40 Einzel	Stichtag 31.12.1978	02.09.2017 12:30	0 erfassen	0 schnellerfassen erfassen	erfassen	ja

Um die Konkurrenzen einzuspielen, muss lediglich aus dem Admin-Bereich von click-TT unter „Turniere“ die entsprechende „Turnierteilnehmer.xml“ heruntergeladen werden.





In MKTT klickt man auf den linken Button und dann auf „Neues Turnier (Import)“ und wählt die „Turnierteilnehmer.xml“ aus.

**Danach Turnier in der Halle mit MKTT „abwickeln“ und Daten nach click-TT exportieren...**

**Teilnehmer- / Siegerlisten an Presse und Bezirk weiterleiten**

Spielbetrieb Konfiguration | Spielbetrieb Meldung | **Spielbetrieb Organisation** | Spielbetrieb Kontrolle | Vereine | Personen | Downloads | System | Mein Profil

Home / Spielbetrieb Organisation /

2021/22

**Turniere filtern**

Turniername:

Zeitraum:  -  (Beispiel: 03.12.2009 - 10.12.2009)

Turnierart:

Konkurrenz:

Status:

Region:   inklusive untergeordneter Regionen

1 gefunden | Seite 1 / 1

<input type="checkbox"/>	Turnier	Saison	Datum	Meldeschluss	Veranstalter	Status
<input checked="" type="checkbox"/>	<a href="#">Kreiseinzelmeisterschaften Waldeck-Frankenberg Erwachsene und Nachwuchs</a>	2021/22	04.09.2021 bis 05.09.2021		HTTV / Kreis Waldeck-Frankenberg (15000)	abgeschlossen

**Aktionen**

Aktion:

Bemerkung:

**Neuer Turnierantrag**

Turnierart:

- 
- Turnierantrag ablehnen
- Turnierantrag genehmigen
- Turnierantrag genehmigen und veröffentlichen
- Turnierantrag veröffentlichen
- 
- Turnier abschließen**
- 
- Turnier nach 2022/23 kopieren
- Turnier nach 2021/22 kopieren

## Zum Abschluss alles nochmals prüfen und dann Turnier abschließen.

(Nach Abschluss hat der Kreis KEINEN Zugriff mehr, dass kann dann nur noch der HTTV.

## TOP 3      Kreispokalspiele

### Spielbetrieb Konfiguration

- ✚ Pokalspielbetrieb in click-TT anlegen, bzw. auf aktuelle Stand bringen
- ✚ ggf. Vorrunden Spiele anlegen / auslösen und veröffentlichen
- ✚ mit durchführenden Verein die Endrunde festlegen und eine Ausschreibung erstellen
- ✚ Endrunde vor Ort leiten
- ✚ Pokale organisieren, KEINE Urkunden
- ✚ Pokalsieger an Bezirk weiter melden
- ✚ Presse informieren



Verband  Saison  Meisterschaft

nuLigaAdmin  
nu Datenautomaten GmbH

harald.ludwig@tt-wetterburg-massenhausen.de [Abmelden...]

Spielbetrieb Konfiguration | Spielbetrieb Meldung | Spielbetrieb Organisation | Spielbetrieb Kontrolle | Vereine | Personen | Downloads | System | Mein Profil

nuLiga Administrationsseiten

**Willkommen**  
Harald Ludwig  
harald.ludwig@tt-wetterburg-massenhausen.de

Hessischer Tischtennis-Verband e.V.  
Grüninger Straße 17, DE - 35415 Pohlheim

Umstellen auf Pokal...!!!



Verband  Saison  Meisterschaft

nuLigaAdmin  
nu Datenautomaten GmbH

harald.ludwig@tt-wetterburg-massenhausen.de [Abmelden...]

Spielbetrieb Konfiguration | Spielbetrieb Meldung | Spielbetrieb Organisation | Spielbetrieb Kontrolle | Vereine | Personen | Downloads | System | Mein Profil

Home / Spielbetrieb Konfiguration / Meisterschaften P 21/22 /

Kreis Waldeck-Frankenberg Pokal 2021/22

[Grundkonfiguration](#)

Kurzbezeichnung	Pokal K15 21/22
Region	DE.WE.R4.07.01.15
Übergeordnet	Pokal B1 21/22
Status	Erfassung, Einteilung anzeigen
Vereinsmeldung	27.05.2011 - 10.06.2011
Terminmeldung VR	27.05.2011 - 10.06.2011
Mannschaftsmeldung VR	-
Spielbetrieb	01.08.2021 - 01.06.2022

**Downloads**

- Rahmenterminplan Nachwuchs (pdf)
- Rahmenterminplan Erwachsene (pdf)
- Rahmenterminplan Senioren (pdf)

## Status & Veröffentlichung einstellen / anpassen

Verband HeTTV Saison Pokal 2021/22 Meisterschaft Pokal K15 21/22

**nu LigaAdmin**  
nu Datenautomaten GmbH

harald.ludwig@tt-wetterburg-massenhausen.de [\[Abmelden...\]](#)

Spielbetrieb Konfiguration | Spielbetrieb Meldung | Spielbetrieb Organisation | Spielbetrieb Kontrolle | Vereine | Personen | Downloads | System | Mein Profil

Home / Spielbetrieb Konfiguration / Meisterschaften P 21/22 / Kreis Waldeck-Frankenberg Pokal 2021/22

### Grundkonfiguration Kreis Waldeck-Frankenberg Pokal 2021/22

Bezeichnung*	Kreis Waldeck-Frankenberg Pokal 2021/22
Kurzbezeichnung*	Pokal K15 21/22
Homepage	http://waldeck-frankenbergtttv.de/
Status	<input type="radio"/> neu <input type="radio"/> Meldung <input checked="" type="radio"/> Ergebniserfassung <input type="radio"/> abgeschlossen <input type="radio"/> Archiv

Entsprechend der Terminvorgaben des HTTV den entsprechenden Status einstellen.

Veröffentlichung	<input type="radio"/> Ligenplanung/Gruppeneinteilung nicht anzeigen <input type="radio"/> Ligenplanung anzeigen <input checked="" type="radio"/> Gruppeneinteilung anzeigen <input checked="" type="checkbox"/> Spielnummer im Spielplan veröffentlichen.
------------------	--

Entsprechend der Terminvorgaben des HTTV die Veröffentlichung einstellen.

Verband HeTTV Saison Pokal 2021/22 Meisterschaft Pokal K15 21/22

**nu LigaAdmin**  
nu Datenautomaten GmbH

harald.ludwig@tt-wetterburg-massenhausen.de [\[Abmelden...\]](#)

Spielbetrieb Konfiguration | Spielbetrieb Meldung | Spielbetrieb Organisation | Spielbetrieb Kontrolle | Vereine | Personen | Downloads | System | Mein Profil

Home / Spielbetrieb Konfiguration / Meisterschaften P 21/22 / Kreis Waldeck-Frankenberg Pokal 2021/22 /

### Ligen

Bezeichnung	Kurzbez.	Altersklasse	Spielklasse	Meldeliga	Sollstärke	Spielsystem	Gruppen	Mannschaften	TTR	
<a href="#">Herren Kreisliga</a>	HKL	Herren	Kreisliga	ja	3	Modifiziertes Swaythling-Cup-System	1	11	ja	<input type="checkbox"/> <input type="checkbox"/>
<a href="#">Herren 1. Kreisklasse</a>	HKK1	Herren	1. Kreisklasse	ja	3	Modifiziertes Swaythling-Cup-System	1	10	ja	<input type="checkbox"/> <input type="checkbox"/>
<a href="#">Herren 2. Kreisklasse</a>	HKK2	Herren	2. Kreisklasse	ja	3	Modifiziertes Swaythling-Cup-System	1	17	ja	<input type="checkbox"/> <input type="checkbox"/>
<a href="#">Herren 3. Kreisklasse (3er/4er)</a>	HKK3	Herren	3. Kreisklasse (3/4er)	ja	3	Modifiziertes Swaythling-Cup-System	1	5	ja	<input type="checkbox"/> <input type="checkbox"/>
<a href="#">Damen Kreisliga</a>	DKL	Damen	Kreisliga	ja	3	Modifiziertes Swaythling-Cup-System	1	1	ja	<input type="checkbox"/> <input type="checkbox"/>
<a href="#">Jungen 18 Kreisliga</a>	J18KL	Jungen 18	Nachwuchs Kreisliga	ja	3	Modifiziertes Swaythling-Cup-System	1	5	ja	<input type="checkbox"/> <input type="checkbox"/>
<a href="#">Mädchen 18 Kreisliga</a>	M18KL	Mädchen 18	Nachwuchs Kreisliga	ja	3	Modifiziertes Swaythling-Cup-System	0	0	ja	<input type="checkbox"/> <input type="checkbox"/>
<a href="#">Jungen 15 Kreisliga</a>	J15KL	Jungen 15	Nachwuchs Kreisliga	ja	3	Modifiziertes Swaythling-Cup-System	1	3	ja	<input type="checkbox"/> <input type="checkbox"/>
<a href="#">Jungen 15 Kreisklasse</a>	J15KK	Jungen 15	Nachwuchs Kreisklasse	ja	3	Modifiziertes Swaythling-Cup-System	0	0	ja	<input type="checkbox"/> <input type="checkbox"/>
<a href="#">Mädchen 15 Kreisliga</a>	M15KL	Mädchen 15	Nachwuchs Kreisliga	ja	3	Modifiziertes Swaythling-Cup-System	0	0	ja	<input type="checkbox"/> <input type="checkbox"/>
<a href="#">Jungen 13 Kreisliga</a>	J13KL	Jungen 13	Nachwuchs Kreisliga	ja	3	Modifiziertes Swaythling-Cup-System	1	0	ja	<input type="checkbox"/> <input type="checkbox"/>
<a href="#">Jungen 13 Kreisklasse</a>	J13KK	Jungen 13	Nachwuchs Kreisklasse	ja	3	Modifiziertes Swaythling-Cup-System	0	0	ja	<input type="checkbox"/> <input type="checkbox"/>
<a href="#">Mädchen 13 Kreisliga</a>	M13KL	Mädchen 13	Nachwuchs Kreisliga	ja	3	Modifiziertes Swaythling-Cup-System	0	0	ja	<input type="checkbox"/> <input type="checkbox"/>

Die Spielklassen überprüfen und ggf. anpassen / Ändern.

Verband | HeTTV | Saison | 2021/22 | Meisterschaft | K15 21/22

**nu LigaAdmin**  
nu Datenautomaten GmbH

harald.ludwig@tt-wetterburg-massenhausen.de [Abmelden...]

Spielbetrieb Konfiguration | Spielbetrieb Meldung | Spielbetrieb Organisation | Spielbetrieb Kontrolle | Vereine | Personal | Downloads | System | Mein Profil

Home / Spielbetrieb Konfiguration / Meisterschaften 21/22 / Kreis Waldeck-Frankenberg 2021/22 / Ligen /

### Herren Kreisliga

Grundkonfiguration

Kurzbezeichnung	HKL
Altersklasse	Herren
Spielklasse	Kreisliga
Sollstärke	6
Spisystem	Sechser-Paarkreuz-System wird bis zum Siegpunkt gespielt

**Mannschaften**  
Mannschaften, die in diese Liga gemeldet wurden bzw. in diese Liga auf- oder abgestiegen sind, inkl. eines Verweises auf die Gruppe, in welche sie eingeteilt sind (unter Berücksichtigung evtl. serien- oder regionstremer Einteilungen)

**Gruppen**

Bezeichnung*	Kurzbezeichnung*	Sortierfeld	URL-ID	Runde/Art	Spielleiter	Relegation mit
Herren Kreisliga Nord	Kreisliga Nord		394462	Vor/Rückrunde	Paulus, Michael	Bezirksklasse Gr. 2
Herren Kreisliga Süd	Kreisliga Süd		394693	Vor/Rückrunde	Reich, Peter	Bezirksklasse Gr. 2
Bezeichnung der Gruppe	Kurzbezeichnung	Einfügen				

Die Spielleiter und die Relegationsklassen zuordnen

## Spielbetrieb / Meldung

Verband **HeTTV** Saison **Pokal 2021/22** Meisterschaft **Pokal K15 21/22**  
harald.ludwig@tt-wetterburg-massenhausen.de [Abmelden...]

**nu LigaAdmin**  
nu Datenautomaten GmbH

Spielbetrieb Konfiguration | **Spielbetrieb Meldung** | Spielbetrieb Organisation | Spielbetrieb Kontrolle | Vereine | Personen | Downloads | System | Mein Profil

Home /

Meldestatus der Saison Pokal 2021/22

Verband **HeTTV** Saison **Pokal 2021/22** Meisterschaft **Pokal K15 21/22**  
harald.ludwig@tt-wetterburg-massenhausen.de [Abmelden...]

**nu LigaAdmin**  
nu Datenautomaten GmbH

Spielbetrieb Konfiguration | **Spielbetrieb Meldung** | Spielbetrieb Organisation | Spielbetrieb Kontrolle | Vereine | Personen | Downloads | System | Mein Profil

Home / Spielbetrieb Meldung /

Meldestatus-Filter Pokal 2021/22

**Meldestatus-Filter Region**

Region **Waldeck-Frankenberg**

Status **offen**

Vereinsmeldung

**Meldestatus-Filter Pokal K15 21/22**

Spielklasse **-**

Altersklasse **-**

Status **noch nicht bearbeitet**

Vereinsmeldung

Verband **HeTTV** Saison **Pokal 2021/22** Meisterschaft **Pokal K15 21/22**  
harald.ludwig@tt-wetterburg-massenhausen.de [Abmelden...]

**nu LigaAdmin**  
nu Datenautomaten GmbH

Spielbetrieb Konfiguration | **Spielbetrieb Meldung** | Spielbetrieb Organisation | Spielbetrieb Kontrolle | Vereine | Personen | Downloads | System | Mein Profil

Home /

Meldestatus der Saison Pokal 2021/22

**Meldestatus-Filter**  
Der "Meldestatus-Filter" bietet die Möglichkeit, die Vollständigkeit der durch die Vereine vorgenommenen Meldungen in einzelnen Regionen bzw. Meisterschaften zu prüfen.

**Vereinsmeldung**

**Vereinsmeldung bearbeiten**

Verein

© 1999-2021 nu Datenautomaten GmbH - Automatisierte internetgestützte Netzwerklösungen  
Kontakt, Impressum, Datenschutz

**Ligen- und Gruppeneinteilung**

**Einteilung bearbeiten**

Meisterschaft **Pokal K15 21/22**

Liga **Herren Kreisliga**

Typ **Herren Kreisliga**

- Herren 1. Kreisklasse
- Herren 2. Kreisklasse
- Herren 3. Kreisklasse (3er/4er)
- Damen Kreisliga
- Jungen 18 Kreisliga
- Mädchen 18 Kreisliga
- Jungen 15 Kreisliga
- Jungen 15 Kreisklasse
- Mädchen 15 Kreisliga
- Jungen 13 Kreisliga
- Jungen 13 Kreisklasse
- Mädchen 13 Kreisliga

Meldestatus-Filter gut um sich einen aktuellen Überblick zu verschaffen

## Ligen- und Gruppeneinteilung vornehmen

Verband **HeTTV** Saison **Pokal 2021/22** Meisterschaft **Pokal K15 21/22**  
harald.ludwig@tt-wetterburg-massenhausen.de [\[Abmelden...\]](#)

**nu LigaAdmin**  
nu Datenautomaten GmbH

Spielbetrieb Konfiguration | Spielbetrieb Meldung | Spielbetrieb Organisation | Spielbetrieb Kontrolle | Vereine | Personen | Downloads | System | Mein Profil

Home /

### Meldestatus der Saison Pokal 2021/22

**Meldestatus-Filter**  
Der "Meldestatus-Filter" bietet die Möglichkeit, die Vollständigkeit der durch die Vereine vorgenommenen Meldungen in einzelnen Regionen bzw. Meisterschaften zu prüfen.

**Vereinsmeldung**

**Vereinsmeldung bearbeiten**

Verein

### Ligen- und Gruppeneinteilung

**Einteilung bearbeiten**

Meisterschaft **Pokal K15 21/22**

Liga **Herren Kreisliga**

Typ **Vor/Rückrunde**

Beachten Sie bei der Einteilung, dass die Vereine in den Gruppen eingeordnet werden können, die in der Meisterschaft nicht aufgeführt sind.

- Vor/Rückrunde
- Vorrunde
- Rückrunde
- Relegation
- Pokal**
- Play-Off (Hin/Rückspiel)

## Spielklasse auswählen und bearbeiten

Verband **HeTTV** Saison **Pokal 2021/22** Meisterschaft **Pokal K15 21/22**  
harald.ludwig@tt-wetterburg-massenhausen.de [\[Abmelden...\]](#)

**nu LigaAdmin**  
nu Datenautomaten GmbH

Spielbetrieb Konfiguration | Spielbetrieb Meldung | Spielbetrieb Organisation | Spielbetrieb Kontrolle | Vereine | Personen | Downloads | System | Mein Profil

Home / Spielbetrieb Meldung /

### Bearbeitungsliste Pokal: Kreis Waldeck-Frankenberg Pokal 2021/22 - Herren Kreisliga

Filter **Nicht Eingeteilte dieser Liga (0)**

Es sind keine Mannschaften zur Filteroption "Nicht Eingeteilte dieser Liga (0)" vorhanden.

### Einteilung Pokal

**Kreisliga Herren (11)**

TSV 1912 Roda
TSV 1923 Laisa
TSV 74 Lengefeld
TSV 1912/60 Bromskirchen II
TTV 1994 Korbach IV
Postsportverein Edertal Frankenberg
TV 1920 Leibach
TSV 1924 Ernsthäuser II
VfL Bad Wildungen
TSV Halgehausen
SV 1923 Reddighausen

## Mannschaften den Gruppen zuordnen

## Spielbetrieb Organisation

Verband **HeTTV** Saison **Pokal 2021/22** Meisterschaft **Pokal K15 21/2**  
harald.ludwig@tt-wetterburg-massenhausen.de [\[Abmelden...\]](#)

**nu LigaAdmin**  
nu Datenautomaten GmbH

Spielbetrieb Konfiguration | Spielbetrieb Meldung | **Spielbetrieb Organisation** | Spielbetrieb Kontrolle | Vereine | Personen | Downloads | System | Mein Profil

Home /

Spielbetrieb Organisation Kreis Waldeck-Frankenberg Pokal 2021/22

Umschalten auf Spielbetrieb Organisation

Verband **HeTTV** Saison **Pokal 2021/22** Meisterschaft **Pokal K15 21/2**  
harald.ludwig@tt-wetterburg-massenhausen.de [\[Abmelden...\]](#)

**nu LigaAdmin**  
nu Datenautomaten GmbH

Spielbetrieb Konfiguration | Spielbetrieb Meldung | **Spielbetrieb Organisation** | Spielbetrieb Kontrolle | Vereine | Personen | Downloads | System | Mein Profil

Home /

Ligenplan Kreis Waldeck-Frankenberg Pokal 2021/22

Herren	Damen	Jungen 18
<a href="#">KL Herren</a>	KL Damen	KL männl. Jugend
1. KK Herren		Jungen 15
2. KK Herren		Sch A
3. KK Herren		Jungen 13
		KL Sch B

## Spielklasse auswählen

Verband **HeTTV** Saison **Pokal 2021/22** Meisterschaft **Pokal K15 21/2**  
harald.ludwig@tt-wetterburg-massenhausen.de [\[Abmelden...\]](#)

**nu LigaAdmin**  
nu Datenautomaten GmbH

Spielbetrieb Konfiguration | Spielbetrieb Meldung | **Spielbetrieb Organisation** | Spielbetrieb Kontrolle | Vereine | Personen | Downloads | System | Mein Profil

Home / Kreis Waldeck-Frankenberg Pokal 2021/22 /

Kreisliga Herren

Grundkonfiguration

Name	Kreisliga Herren
Kurzname	KL Herren
Spielleiter	Ludwig, Harald
Identifikation	URL-ID: 393876

Downloads

- Pokal-Spielplan (pdf)
- Alle Spielberichte (pdf)
- Gruppenkontaktdressen (pdf)

Werkzeuge

- [Neue Runde generieren \(Auslösung von Runde zu Runde\)](#)

Neue Pokalrunde erstellen



## Kreisliga Herren

### Neue Runde generieren

1. Konfiguration 2. Kontrolle und Speichern

#### 1. Konfiguration

##### 1.1 Einstellungen

Die folgenden Einstellungen sind Vorgabewerte, die für alle Paarungen angewendet werden. Die Termine können im nächsten Schritt dann noch individuell je Paarung angepasst werden.

Rundennummer   
Erste Begegnungsnummer   
Termin  (Format TT.MM.JJJJ hh:mm)

##### 1.2 Auswahl der Mannschaften

Die Paarungen werden zufallsgesteuert gebildet und im Kontrollschritt angezeigt. Sie können vom Kontrollschritt hierher zurückkehren und erneut die Paarungen bilden lassen.

Für diese Runde:  spielfreie Begegnungen generieren, um eine vollständige Grundrunde mit 2<sup>n</sup> Begegnungen zu erstellen.  
Generiere mindestens  nicht spielfreie Begegnungen.

<input checked="" type="checkbox"/>	Mannschaft	S:N	Spiele	Freilos	Platzziffer
<input checked="" type="checkbox"/>	1 TSV 1923 Laisa	1:0	4:1	<input type="checkbox"/>	<input type="text"/>
<input checked="" type="checkbox"/>	2 TSV 74 Lengefeld	1:0	4:3	<input type="checkbox"/>	<input type="text"/>
<input checked="" type="checkbox"/>	3 TSV 1912 Roda	1:0	4:1	<input type="checkbox"/>	<input type="text"/>
<input checked="" type="checkbox"/>	4 TSV 1912/60 Bromskirchen II	0:0	0:0	<input type="checkbox"/>	<input type="text"/>
<input checked="" type="checkbox"/>	5 Postsportverein Edertal Frankenberg	0:0	0:0	<input type="checkbox"/>	<input type="text"/>
<input checked="" type="checkbox"/>	6 TSV 1924 Ernsthäusen II	0:0	0:0	<input type="checkbox"/>	<input type="text"/>
<input checked="" type="checkbox"/>	7 TTV 1994 Korbach IV	0:0	0:0	<input type="checkbox"/>	<input type="text"/>
<input checked="" type="checkbox"/>	8 TV 1920 Lelbach	0:0	0:0	<input type="checkbox"/>	<input type="text"/>
<input checked="" type="checkbox"/>	9 VfL Bad Wildungen	0:1	3:4	<input type="checkbox"/>	<input type="text"/>
<input checked="" type="checkbox"/>	10 TSV Halgehausen	0:1	1:4	<input type="checkbox"/>	<input type="text"/>
<input checked="" type="checkbox"/>	11 SV 1923 Reddighausen	0:1	1:4	<input type="checkbox"/>	<input type="text"/>

#### Eingabe der folgenden Parameter:

Rundennummer  
Erste Begegnungsnummer  
Termin  
spielfreie Begegnungen generieren  
Mannschaften auswählen  
Ggf. Platzhalter einfügen

Und dann  auf klicken

**Dieses Procedere wiederholt sich von Runde zu Runde, bis hin zum Endspiel...!!!**

## Begegnungen

Anzahl Begegnungen pro Mannschaft und Spieltag aufklappen

12 gefunden | Seite 1 / 1

<input type="checkbox"/>	Datum, Uhrzeit	Runde	Nr.	Halle	Heimmannschaft	Gastmannschaft	Spiele	Status	Info	Punkte	Bericht
<input type="checkbox"/>	Mi. 15.12.2021 20:00	v. 2	1001		TSV 1912/60 Bromskirchen II	TSV 1923 Laisa	0 : 0	offen			erfassen (pdf)
<input type="checkbox"/>	Mi. 15.12.2021 20:00	v. 2	1003		TV 1920 Lelbach	Postsportverein Edertal Frankenberg	0 : 0	offen			erfassen (pdf)
<input type="checkbox"/>	Fr. 17.12.2021 20:00	v. 2	1002	1	TSV 1912 Roda	TSV 74 Lengefeld	0 : 0	offen			erfassen (pdf)
<input type="checkbox"/>	Sa. 18.12.2021 11:00	v. 2	1004		TTV 1994 Korbach IV	TSV 1924 Ernsthäuser II	0 : 0	offen			erfassen (pdf)
<input type="checkbox"/>	Do. 21.10.2021 20:00	v. 1	103		VfL Bad Wildungen	TSV 74 Lengefeld	3 : 4	abgeschlossen	w.B.k.	0.2	erfassen (pdf)
<input type="checkbox"/>	Fr. 22.10.2021 20:00	1	101		TSV 1923 Laisa	TSV Halgehausen	4 : 1	abgeschlossen	w.B.k.	2.0	erfassen (pdf)
<input type="checkbox"/>	Fr. 29.10.2021 20:00	1	102		SV 1923 Reddighausen	TSV 1912 Roda	1 : 4	abgeschlossen	w.B.k.	0.2	erfassen (pdf)
<input type="checkbox"/>	Sa. 31.10.2021 20:00	1	104		TSV 1912/60 Bromskirchen II	spielfrei*					
<input type="checkbox"/>	So. 31.10.2021 20:00	1	105		Postsportverein Edertal Frankenberg	spielfrei*					
<input type="checkbox"/>	So. 31.10.2021 20:00	1	106		TSV 1924 Ernsthäuser II	spielfrei*					
<input type="checkbox"/>	So. 31.10.2021 20:00	1	107		TTV 1994 Korbach IV	spielfrei*					
<input type="checkbox"/>	So. 31.10.2021 20:00	1	108		TV 1920 Lelbach	spielfrei*					

Beispiel der Begegnungen in der Übersicht (Stand Kreisliga 13.12.2021)

## Turnierausschreibung für die Endrunde erstellen:

Hessischer Tischtennis-Verband e.V.  
im Landessportbund Hessen e.V. · Mitglied im DTTB



### AUSSCHREIBUNG Kreispokalendrunde Damen und Herren Jugend und Schüler



**2021/22**

**Termin:** 17.-19. Dezember 2021

**Ort:** 35088 Dodenau,  
Mehrzweckhalle Dodenau, Bahnhofstrasse



Martin Born  
TSV 08 Dodenau

Harald Ludwig Kreissportwart    Karl - Friedrich Meyerhöfer Kreiswart    Martin Born Kreisjugendwart

Hessischer Tischtennisverband – Sportkreis Waldeck / Frankenberg

Turnierausschreibung Kreispokalendrunde 2021 / 2022	
<b>TURNIERBEZEICHNUNG:</b>	Kreispokalendrunde der Saison 2021 / 2022
<b>VERANSTALTER:</b>	Hessischer Tischtennis Verband e.V.
<b>AUSRICHTER:</b>	TT - Sportkreis Waldeck / Frankenberg
<b>DURCHFÜHRER:</b>	TSV 08 Dodenau
<b>AUSTRAGUNGSSORT:</b>	35088 Dodenau
<b>AUSTRAGUNGSTÄTTE:</b>	Mehrzweckhalle Dodenau, Bahnhofstrasse
<b>TURNIERAUF SICHT:</b>	Kreissportwart Harald Ludwig
<b>TURNIERLEITUNG:</b>	Kreiswart Karl - Friedrich Meyerhöfer Kreissportwart Harald Ludwig Kreisjugendwart Martin Born
<b>VERANTWÖRTLICHER DURCHFÜHRER:</b>	TSV 08 Dodenau, Martin Born
<b>OBERSCHIEDSRICHTER:</b>	wird vom KSRW Klaus Vieth eingesetzt
<b>SCHIEDSGERICHT:</b>	OSR und anwesende Mitglieder des erweiterten Kreisvorstandes
<b>ANREISE/MEDESCHLUSS:</b>	bis spätestens 30 Minuten vor Spielbeginn. Gemäß Spielplan in click-tt
<b>SPIELZEITEN:</b>	Gemäß Spielplan in click-tt
<b>AUSTRAGUNGSMODUS:</b>	Mannschaft Spielsystem gemäß WO E 6.4.2 (Modifiziertes Swaybling-Cup-System) KO - System, jede Runde wird NEU ausgelost (Platz 3 wird NICHT ausgespielt)
<b>ANHELDUNG BEI:</b>	Turnierleitung
<b>STARTBERECHTIGT:</b>	Alle zur Endrunde qualifizierten Mannschaften (siehe auch Zeitplan auf Seite 4) Es besteht Teilnahmepflicht, Nichtteilnahme wird Satzungsgemäß bestraft
<b>CORONA VORGABEN</b>	Eine Teilnahme ist nur möglich, wenn eines der 3Gs (genesen, geimpft, getestet) erfüllt ist
<b>STARTGELD:</b>	Wird über die HTTV Jahresrechnung eingezogen
<b>AUSLOSUNG:</b>	10 Minuten vor Spielbeginn der Klasse (durch die anwesenden Mannschaftsführer)

Seite 2 von 4

### Turnierausschreibung Kreispokalendrunde 2021 / 2022 Corona Hinweise, Stand 01.09.2021

ALLE Teilnehmer / Betreuer / Gäste / Zuschauer müssen entweder komplett geimpft oder genesen sein bzw. einen gültigen negativen Corona PCR-Test (max. 48h alt) / Antigen-Schnelltests (max. 24h alt) vorlegen. Was ist ein Schnelltest? Ein Schnelltest wird ausschließlich von geschultem Personal durchgeführt. Dabei wird ein Abstrich - befeuert als beim Selbsttest - im Nasen oder Rachenraum vorgenommen. Ein Ergebnis liegt nach 15 bis 30 Minuten vor. Die getestete Person erhält danach einen schriftlichen Nachweis. Darin steht wer, wann, bei wem und mit welchem Ergebnis getestet wurde. Für den Nachwuchs (Jungen 18 + 15) ist das Test Heft aus der Schule vorzulegen.

Es gelten die an den Turniertagen gültigen Corona-Hygiene-Regeln des Landes Hessen und der Stadt Battenberg. Missachtung dieser Regeln und diesbezügliche Anweisungen der Turnierleitung oder der OSR führen unverzüglich zum Turnier-Ausschluss und Verweis aus der Sporthalle und dem Sportgelände.

Alle Kontakte der Personen welche die Halle betreten werden via „LUCA-App“ registriert.

#### Wettkampfbestimmungen

##### Allgemeine Klausel:

Der Veranstalter behält sich Änderungen der Ausschreibung vor. Den Anweisungen der Turnierleitung ist Folge zu leisten.

##### Regelhinweis:

Gespielt wird nach den Regeln der ITTF, der Wettspielordnung des DTTB sowie den Bestimmungen des Verbands. Die Anti-Doping-Ordnung inkl. aller Anhänge und die Richtlinie zur Schlägerkontrolle des DTTB sowie die Regelungen zum Frischkleben sind zu beachten.

##### Achtung! (Auszug aus der neuen Bundeseinheitlichen WSO)



Ergänzungsspieler sind bei den Pokalspielen im HTTV nicht einsatzberechtigt.

##### Haftungsausschluss:

Wenn bei Veranstaltungen des Verbands Gegenstände des Veranstalters, Ausrichters oder Durchführers von Teilnehmern an der Veranstaltung vorsätzlich oder fahrlässig beschädigt werden, so haften der Schädiger bzw. dessen Verein dem Veranstalter, Ausrichter oder Durchführer für den entstandenen Schaden.

##### Sonstiges / Sportbekleidung:

Es ist darauf zu achten, dass gemäß den Ordnungen des HTTV und DTTB in sportgerechter Spielkleidung angetreten wird. Bermudashorts und Radlerhosen sind nicht erlaubt. Das Betreten der Spielfläche ist nur mit sauberen Hallenschuhen die nachweislich nicht abreiben erlaubt.

##### Weitere Bemerkungen und Sonstiges:

Einverständnis: Der Spieler/die Spielerin ist damit einverstanden, dass die in seiner/ihrer Anmeldung gemachten Fotos, Filmaufnahmen und Interviews im Rundfunk, Fernsehen, Zeitung, Werbung, Büchern, fotomechanische Vervielfältigungen (Filme, Videokassetten, etc.) und zu privaten Zwecken ohne Vergütungsanspruch seinerseits/ihrerseits genutzt werden dürfen.

### Turnierausschreibung Kreispokalendrunde 2021 / 2022

#### Freitag, 17.12.2021

18.00 Uhr	Jugen-15 (A-Schüler)	Finale
19.00 Uhr	3. Kreisklasse	Halbfinale / Finale

#### Samstag, 18.12.2021

10.00 Uhr	Jungen-18 (A-Jugend)	Halbfinale / Finale
10.00 Uhr	2. Kreisklasse	Viertelfinale, Halbfinale und Finale
14.30 Uhr	1. Kreisklasse	Viertelfinale, Halbfinale und Finale

#### Sonntag, 19.12.2021

09:30 Uhr	Kreisliga Herren	Viertelfinale, Halbfinale und Finale
-----------	------------------	--------------------------------------

#### Ehrungen

Die Siegermannschaften erhalten einen Pokal des TT-Sportkreises Waldeck-Frankenberg sowie Plaketten für die drei ersten Mannschaften im Nachwuchs

#### Qualifikation

Die Siegermannschaften sind für die Bezirkspokalendrunde qualifiziert, es besteht auch bei der Bezirkspokalendrunde Teilnahmepflicht.

Ein Imbissstand in der Halle ist vorgesehen. Rauchen in der Halle und den Umkleekabinen ist nicht gestattet, die Halle darf nur in Hallensportschuhen mit abriebfester Sohle betreten werden!

Der Kreisvorstand Waldeck-Frankenberg sowie der TSV 08 Dodenau wünschen allen Teilnehmern, Betreuern und Besuchern eine gute Anreise nach Dodenau und für die Wettkämpfe viel Erfolg.

Martin Born  
TSV 08 Dodenau

Harald Ludwig  
Kreissportwart

Karl - Friedrich Meyerhöfer  
Kreiswart

Martin Born  
Kreisjugendwart

## TOP 4

### **Ranglisten Damen / Herren, Ranglisten Nachwuchs Mini-Meisterschaften und Jahrgangsmeisterschaften**

- ✚ Zum größten Teil analog zur KEM
- ✚ Ausschreibung erstellen
- ✚ MKTT – Turnier erstellen (Turnierdatenbank, click-TT + Turnierteilnehmer)
- ✚ Turnier mit MKTT durchführen
- ✚ Turnierdaten in click-TT hoch laden
- ✚ Ergebnisse der Presse mitteilen
- ✚ **Zusätzlich im Nachwuchs ALLE qualifizierte Spieler / -innen an Bezirksjugendwart melden**
- ✚ ...

## **TOP 5            Kreistag**

### **Auszug aus der Satzung des HTTV**

#### **8.5.1 der Kreistag aus: einem stimmberechtigten Vertreter je Verein sowie den Mitgliedern des Kreisvorstands**

#### **8.5.2 Der Kreisvorstand mit:**

- Kreiswart
- Kreiskassenwart
- Kreissportwart
- Kreisjugendwart
- Kreisschülerwart
- Kreispressewart
- Kreisschiedsrichterwart
- Bei Bedarf kann der Kreistag bis zu zwei weitere Funktionsträger (Wahlämter) in den Kreisvorstand wählen.
- Kreis WA/ FKB z.B.: stv. Kreisschiedsrichterwart
- ...

#### **8.5.3 Kreisrechtsorgane sind:**

- Die Spielleiter der kreisgebundenen Spielklassen

### **12 ..... Kreistag 12.1**

Der ordentliche Kreistag findet alle drei Jahre, im Jahr vor der Sitzung des Bezirksrates, statt, und muss bis zum 30.06. durchgeführt werden. Er dient vor allem der Wahl der Funktionsträger auf Kreisebene gemäß 8.5.2. Darüber hinaus sind zwei Kassenprüfer, die nicht dem Kreisvorstand angehören, zu wählen.

Die Mitglieder des Kreistags müssen das 18. Lebensjahr vollendet haben. Das Stimmrecht ergibt sich aus 12.3 und 12.4. 12.3

Beim Kreistag hat jeder Verein drei Grundstimmen und für jede gemeldete Mannschaft gemäß Startgeldrechnung eine weitere Stimme. 12.4 Soweit das Stimmrecht nicht von den Vorsitzenden der Tischtennisvereine bzw. den Leitern der Tischtennisabteilungen ausgeübt werden kann, darf eine Bevollmächtigung nur schriftlich auf ein Mitglied des Vereins übertragen werden. Die Ausstellung von Blanko-Vollmachten ist unzulässig. Jeder Vereinsvertreter kann nur die Stimmen eines Vereins vertreten. Ein Verein kann auch durch eines seiner Mitglieder ohne Vollmacht auf dem Kreistag vertreten werden. Ein Stimmrecht kann aber nicht wahrgenommen werden. In diesem Fall ist die Strafordnung nicht anzuwenden. 12.5 Die Wahl- und Stimmberechtigung wird auf den Kreistagen vom Kreiswart, im Verhinderungsfall durch ein anderes Mitglied des Kreisvorstandes, festgestellt.

12.6 Kreistage sind beschlussfähig, vorausgesetzt, sie wurden ordnungsgemäß mindestens drei Wochen vor dem anberaumten Termin, mit Einladung per E-Mail an die Pflicht-E-Mail-Adresse der Vereine, einberufen.

12.7 Es werden auf den Kreistagen Delegierte aus den Reihen der Vereinsvertreter oder der Organmitglieder des Kreises gewählt, die den Kreis auf dem Verbandstag vertreten. Die Zahl der zu wählenden Delegierten eines Kreises richtet sich nach der Gesamtstimmzahl der Vereine des Kreises. Für je 75 Vereinsstimmen ist ein Delegierter zu wählen, wobei bei der

Ermittlung kaufmännisch gerundet wird. Ebenso werden aus den Reihen der Vereinsvertreter drei Delegierte gewählt, die den Kreis bei dem Bezirksrat vertreten.

## **15 ..... Aufgaben der Kreistage**

15.1 Der Kreistag ist die Tagung der bevollmächtigten Vertreter aller stimmberechtigten Vereine, die an den Kreistagen teilnehmen und zusammen mit dem Kreisvorstand zu beraten und zu beschließen haben.

15.2 Die Aufgaben des Kreistages sind:

- Entgegennahme von Berichten
- Entlastung der vom Kreistag gewählten Mitglieder der Verwaltungsorgane
- Beschlussfassung über vorliegende Anträge
- Neuwahl der vom Kreistag zu wählenden Mitglieder der Verwaltungsorgane
- Wahl der Delegierten des Kreises für den nächsten Verbandstag, sowie den nächsten Bezirksrat
- Ortswahl für den nächsten Kreistag

15.3 Anträge zu Satzung und Ordnungen können nur dann zur Tagesordnung eines Kreistags aufgenommen werden, wenn sie fristgerecht eingereicht oder vom Kreisvorstand auf die Tagesordnung gesetzt werden.

15.4 Dringlichkeitsanträge bedürfen zu ihrer Behandlung einer Zweidrittelmehrheit der auf den Kreistag durch die Anwesenden vertretenen Stimmen

- ✚ Auf der Basis der oben genannten Vorgaben ist zeitgerecht eine entsprechende Einladung zu erstellen und an ALLE Teilnehmer zu versenden
- ✚ Stimmzettel gem. der vom HTTV gelieferten Liste vorbereiten
- ✚ Ggf. Presse einladen
- ✚ Ehrungen vorbereiten
- ✚ Spielklasseneinteilung der neuen Saison vorbereiten und vorstellen
- ✚ Kreistag durchführen
- ✚ Ergebnisse umsetzen
- ✚ Ergebnisse in Presse und auf der Homepage publizieren
- ✚ ...



## TOP 6

## Finanzen

Hier wird vorübergehend unser Kreiskassenwart übernehmen und ich meine Stimme etwas schonen...

## TOP 7

## Ehrungen

# Ehrenordnung

Abschnitt	Inhalt	
1	Ehrung von Verbandsmitarbeitern	208
2	Ehrung von Vereinsmitarbeitern	210
3	Verleihung von Spielerverdienstnadeln	211
4	Ehrungen von Schiedsrichtern	211
5	Bezirkssportwart ehrenhalber / Ehrenkreiswart	212

### Auszug aus der Ehrenordnung des HTTV

#### 1..... Ehrungen

##### von Verbandsmitarbeitern 1.1

Der Hessische Tischtennis-Verband kann in Anerkennung besonderer Verdienste um den Tischtennis-Sport Ehrenurkunden, Ehrennadeln, die Ehrenmedaille und die Ehrenmitgliedschaft verleihen. Ehrungen können auch nach dem Ausscheiden aus der Funktion nach einer Frist von zwei Jahren durchgeführt werden.

##### 1.2 Verliehen werden können:

- 🏆 die Ehrenurkunde,
- 🏆 die Ehrennadel in Bronze,
- 🏆 die Ehrennadel in Silber,
- 🏆 die Ehrennadel in Gold,
- 🏆 die Ehrennadel in Gold mit Kranz,
- 🏆 die Ehrennadel in Gold mit großem Kranz
- 🏆 die Ehrenmedaille.

Die Verleihung erfolgt durch Beschluss des Ehrenrates. Beschlüsse können nur mit absoluter Mehrheit gefasst werden.



## Schlüssel für den Ehrenrat zur Verleihung von Ehrungen

	Urkunde	Bronze	Silber	Gold	Gold mit Kranz	Gold mit gr. Kranz	Ehrenmedaille
<b>Gruppe 1</b> Präsident, Vizepräsidenten	2 Jahre	4 Jahre	6 Jahre	8 Jahre	12 Jahre	15 Jahre	20 Jahre
<b>Gruppe 2</b> Ressortleiter, Vorsitzende Verbandsausschüsse und Verbandsrechtsorgane	3 Jahre	6 Jahre	9 Jahre	12 Jahre	15 Jahre	18 Jahre	25 Jahre
<b>Gruppe 3</b> Kreiswart, -sportwart und Bezirkssportwart Kreis- und Bezirksjugendwart Kreis- und Bezirksschülerwart Kreis- und Bezirkspressewart Kreis- und Bezirksjugendausschuss Kreisvorstandsmitglieder gem. Satzung	4 Jahre	7 Jahre	10 Jahre	13 Jahre	20 Jahre	25 Jahre	35 Jahre
<b>Gruppe 4</b> Spielleiter Beisitzer Verbandsausschüsse und Verbandsrechtsorgane Beauftragte	6 Jahre	9 Jahre	12 Jahre	15 Jahre	21 Jahre	27 Jahre	35 Jahre
<b>Gruppe 5</b> Vereinsvorsitzende, Abteilungsleiter und Sport-/Jugendwarte der TT-Vereine und -Abteilungen	8 Jahre	12 Jahre	20 Jahre	25 Jahre	30 Jahre	35 Jahre	-
<b>Gruppe 6</b> alle übrigen Mitarbeiter der TT-Vereine und -Abteilungen	10 Jahre	15 Jahre	25 Jahre	30 Jahre	-	-	-

Als Hilfe dient auch:



harald.ludwig@tt-wetterburg-massenhausen.de [Abmelden...]

Adressen Faktura Seminare Kommunikation Redaktion Stammdaten Mein Profil

Home >

### Adressen

Über die unten stehenden Menüpunkte können Sie nach Personen suchen und alle Informationen (Werdegang) einer Person einsehen, sowie einzelne Informationen bearbeiten (Lizenzen, Abonnements etc. hinzufügen, bearbeiten oder löschen). Sie haben ebenfalls die Möglichkeit, unter den einzelnen Menüpunkten Personen hinzuzufügen.

**Verbandsadressen**  
Hier finden und exportieren Sie Personen und Adressen Ihres Verbandes. Diese übergreifende Suche steht lediglich Benutzern mit dem Recht >>Verband<< zur Verfügung.

**Lizenzinhaber**  
Hier finden, verwalten und exportieren Sie Lizenzinhaber (Trainer, Schiedsrichter, etc.). Die Verwaltung von Lizenzinhabern steht lediglich Benutzern mit dem Recht >>Verband<< zur Verfügung.

**Verbandsfunktionäre**  
Hier finden, verwalten und exportieren Sie Verbandsfunktionäre und hauptamtliche Mitarbeiter Ihres Verbandes und dessen Untergliederungen (Bezirke und Kreise bzw. Regionen).

**Gremien und Gremienmitglieder**  
Hier finden, verwalten und exportieren Sie Gremien und Gremienmitglieder Ihres Verbandes und dessen Untergliederungen (Bezirke und Kreise bzw. Regionen).

nu Verband nu Datenautomaten GmbH

harald.ludwig@tt-wetterburg-massenhausen.de [Abmelden...]

Adressen Faktura Seminare Kommunikation Redaktion Stammdaten Mein Profil

Home > Adressen >

### Gremien

Suche

Nachname

Vorname

Region

Gremium

aktiv zum

**Aktiv**

- DE.WE.R4.07.01 - Bezirk Nord
- DE.WE.R4.07.01.11 - Hersfeld-Rotenburg
- DE.WE.R4.07.01.12 - Kassel
- DE.WE.R4.07.01.13 - Marburg-Biedenkopf
- DE.WE.R4.07.01.14 - Schwalm-Eder
- DE.WE.R4.07.01.15 - Waldeck-Frankenberg
- DE.WE.R4.07.01.16 - Werra-Meißner

0 gefunden | Seite 1 / 0

<input type="checkbox"/>	Name	Gremium	Funktion(en)	Region	ordentlich	Aktiv von - bis
--------------------------	------	---------	--------------	--------	------------	-----------------

© 2003-2022 nu Datenautomaten GmbH - Automatisierte internetgestützte Netzwerklösungen  
Kontakt, Impressum, Datenschutz

## Gremien

Suche

Nachname

Vorname

Region    
 inklusive untergeordneter Regionen

Gremium

aktiv zum  [TT.MM.JJJJ z.B. 28.01.2022]  
 nur ordentliche Mitglieder anzeigen

21 gefunden | Seite 1 / 2

<input type="checkbox"/> Name	Gremium	Funktion(en)	Region	ordentlich
<input type="checkbox"/> <b>Born, Martin</b>	Kreisvorstand (15) Waldeck-Frankenberg	Kreisjugendwart (Waldeck-Frankenberg)	Waldeck-Frankenberg	ja
<input type="checkbox"/> <b>Büdefeld, Marlen</b>	Spielleiter Kreis Waldeck-Frankenberg	BA Kreisjugendlehrwart (Waldeck-Frankenberg)	Waldeck-Frankenberg	ja
<input type="checkbox"/> <b>Dahmer, Erika</b>	Spielleiter Kreis Waldeck-Frankenberg	SL Damen Kreisliga (Waldeck-Frankenberg)	Waldeck-Frankenberg	ja
<input type="checkbox"/> <b>Friedrich, Lutz</b>	Kreisvorstand (15) Waldeck-Frankenberg	Kreiskassenwart (Waldeck-Frankenberg)	Waldeck-Frankenberg	ja
<input type="checkbox"/> <b>Krauß, Günter</b>	Spielleiter Kreis Waldeck-Frankenberg	SL Herren 1. Kreisklasse Süd (Waldeck-Frankenberg)	Waldeck-Frankenberg	ja
<input type="checkbox"/> <b>Ludwig, Harald</b>	Spielleiter Kreis Waldeck-Frankenberg	SL Herren 2. Kreisklasse Nord (Waldeck-Frankenberg)	Waldeck-Frankenberg	ja
<input type="checkbox"/> <b>Ludwig, Harald</b>	Kreisvorstand (15) Waldeck-Frankenberg	Kreissportwart (Waldeck-Frankenberg)	Waldeck-Frankenberg	ja
<input type="checkbox"/> <b>Maier, Anne</b>	Spielleiter Kreis Waldeck-Frankenberg	BA KJA Beisitzer (Waldeck-Frankenberg)	Waldeck-Frankenberg	ja
<input type="checkbox"/> <b>Marek, Tobias</b>	Kreisvorstand (15) Waldeck-Frankenberg	Stellv. Kreisschiedsrichterwart (Waldeck-Frankenberg)	Waldeck-Frankenberg	ja
<input type="checkbox"/> <b>Meyerhöfer, Karl-Friedrich</b>	Spielleiter Kreis Waldeck-Frankenberg	BA Öffentlichkeitsarbeit (Waldeck-Frankenberg)	Waldeck-Frankenberg	ja
<input type="checkbox"/> <b>Meyerhöfer, Karl-</b>	Kreisvorstand (15)	Kreiswart (Waldeck-Frankenberg)	Waldeck-Frankenberg	ja

Ludwig, Harald

geb. am [REDACTED], männlich

#### Kontaktadresse

Burgstr. 26b, 34454 Bad Arolsen, Deutschland

Tel P 05691 - 91 11 40, Mobil 0172 - 907 1986

Fax P 05691 - 7513

[harald.ludwig@tt-wetterburg-massenhausen.de](mailto:harald.ludwig@tt-wetterburg-massenhausen.de)

#### Verbandsfunktionen

- Bezirkssportwart (Hessen)
- Bezirkssportwart (Bezirk Nord)
- Stellv. Bezirkssportwart (Bezirk Nord) [REDACTED]  
bis [REDACTED]
- Kreissportwart (Waldeck-Frankenberg)
- SL Herren Bezirksklasse Gr. 2 (Bezirk Nord)
- SL Herren 2. Kreisklasse Nord (Waldeck-Frankenberg)  
ab [REDACTED]

#### Gremien

- Spielausschuss (Hessen)
- Bezirksleitung (1) Nord (Bezirk Nord) ; [REDACTED]
- Kreisvorstand (15) Waldeck-Frankenberg (Waldeck-Frankenberg)
- Spielleiter Bezirk Nord (Bezirk Nord) [REDACTED]
- Spielleiter Kreis Waldeck-Frankenberg (Waldeck-Frankenberg)

#### Ehrungen

- [REDACTED] Spielerverdienstnadel in Gold (Hessen)
- [REDACTED] Spielerverdienstnadel in Gold (30) (Hessen)
- [REDACTED] Ehrennadel in Gold (Hessen) ; Antragsteller TSV 1910 Wetterburg (15049)
- [REDACTED] : Ehrennadel in Gold m. Kranz (Hessen) ; Antragsteller TSV 1910 Wetterburg (15049)
- [REDACTED] : Ehrennadel in Gold m. gr. Kranz (Hessen) ; Antragsteller TSV 1910 Wetterburg (15049)

#### Vereinsfunktionen

- [REDACTED] : Pressewart, TSV 1910 Wetterburg (15049)
- [REDACTED] : Webmaster, TSV 1910 Wetterburg (15049)
- [REDACTED] : Abteilungsleiter/1. Vorsitzender, TSV 1910 Wetterburg (15049)



## Modifizierte Ehrungsliste Sportkreis WA / FKB

	A	B	C	D	E	F	G	H	I	J	K	L	M
1	NAME	VORNAME	TOI	VEREIN	BEZIRK	KREIS	URKUNDE	BRONZE	SILBER	GOLD	Gold m. Kr.	Gold m. gr.	EHREN
6	Born	Martin		SV Reddighausen	Nord	Waldeck-Frankenberg	2019	2022					
9	Büddefeld	Marlen		TuS Helsen	Nord	Waldeck-Frankenberg	2020	2023					
10	Dahmer	Erika		SV Rennertehausen	Nord	Waldeck-Frankenberg	2006	2011	2014	2017	2020	2025	
19	Friedrich	Lutz		TuS Helsen	Nord	Waldeck-Frankenberg	1998	2001	2004	2007	2013	2018	2028
39	Krauß	Günter		PSV Edertal	Nord	Waldeck-Frankenberg	1984	1991	2000	2005	2010	2015	2029
45	Ludwig	Harald		TSV Wetterburg	Nord	Waldeck-Frankenberg	1988	1992	2011	2011	2013	2018	2028
48	Maier	Anne		TVS Vöhl	Nord	Waldeck-Frankenberg	2004	2010	2013	2016	2021		
50	Marek	Tobias		TSV Wetterburg	Nord	Waldeck-Frankenberg	2014	2017	2020				
52	Meyerhoefer	Karl-Friedrich		VfL Adorf	Nord	Waldeck-Frankenberg	1984	1989	1994	1998	2002	2007	2013
56	Paulus	Horst-Dieter		TSV Laisa	Nord	Waldeck-Frankenberg	1991	1994	1998	2001	2006	2011	2018
57	Paulus	Jörg		TSV Laisa	Nord	Waldeck-Frankenberg	2001	2004	2007	2010	2017	2022	
58	Paulus	Michael		SV Rennertehausen	Nord	Waldeck-Frankenberg	2020	2023					
62	Reich	Peter		TSV Herbsen	Nord	Waldeck-Frankenberg	2006	2010	2013	2016	2021		
72	Siebert	Sandra		TV Halgehausen	Nord	Waldeck-Frankenberg	2020	2023					
75	Schubert	Achim		TSV Frankenberg	Nord	Waldeck-Frankenberg	2002	2007	2010	2013	2017	2022	
80	Tihanyi	Dagmar		TSV Bromskirchen	Nord	Waldeck-Frankenberg	1991	1994	2004	2008	2013	2016	2026
81	Trost	Karl-Heinz		TSV Ernsthausen	Nord	Waldeck-Frankenberg	2008	2013	2016	2019			
84	Vieth	Klaus		TTV Richtsberg	Nord	Waldeck-Frankenberg	2014	2017	2020				
92	Wiskemann	Leon		VfL Adorf	Nord	Waldeck-Frankenberg	2020	2023					
95													
96	2019	= Erledigt											
97	2020	= Aktuell möglich, Realisiert...???											
98	2021	= Aktuell möglich											
99	2026	= noch nicht möglich											

**In der Zusammenfassung bedeutet dies, dass der Verantwortliche (in der Regel ist dies der Kreiswart) verantwortlich für die Beantragung der Ehrungen beim HTTV.**

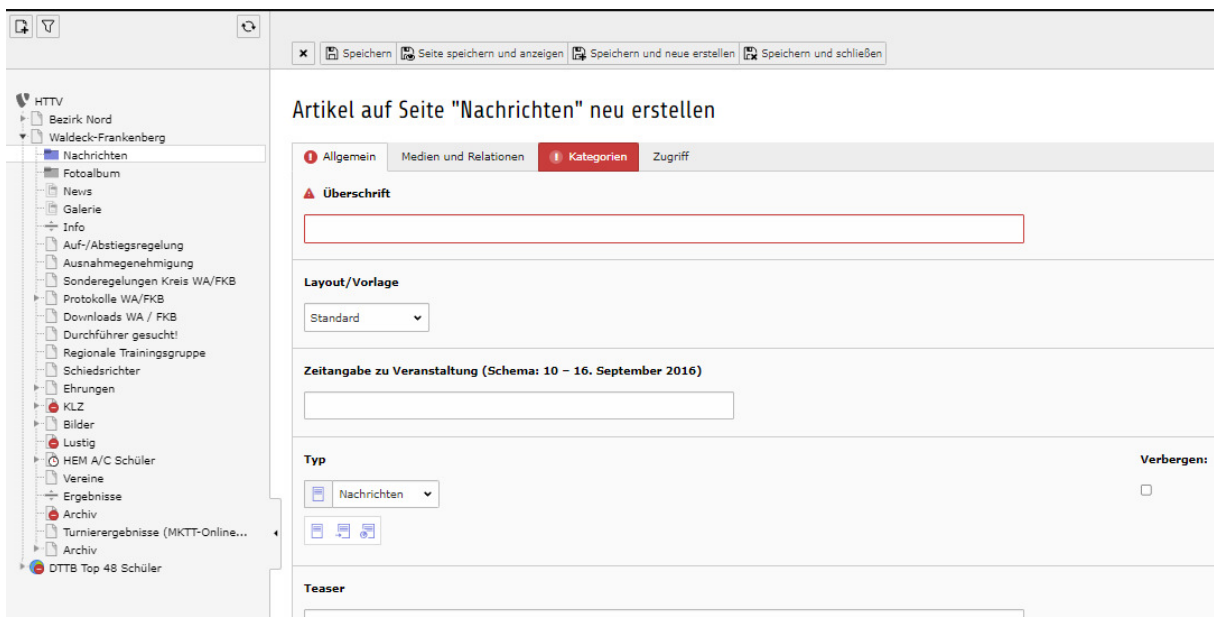
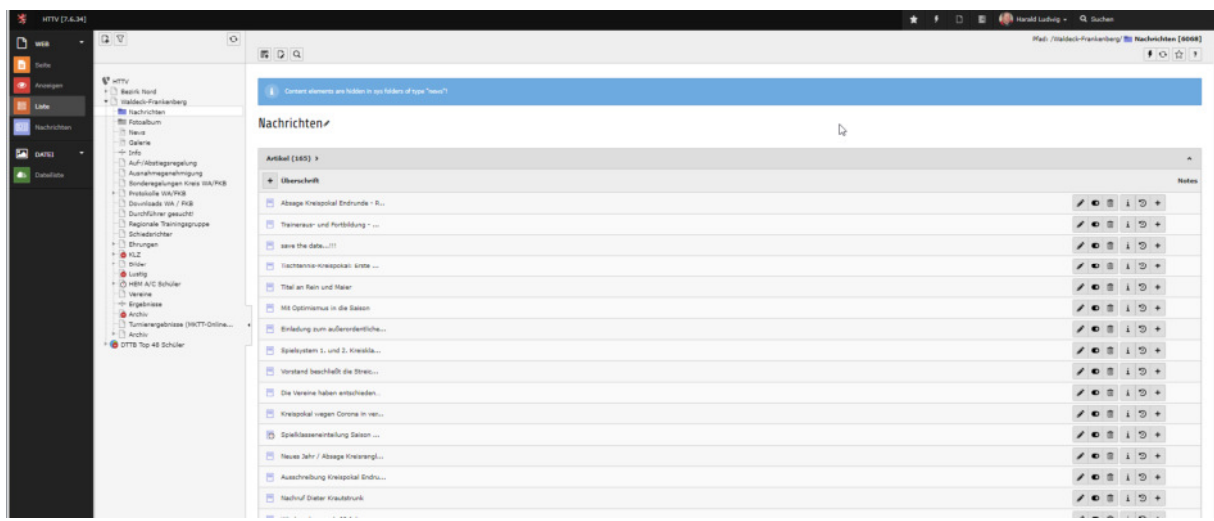
### Ablauf / Zusammenfassung zum Thema Ehrungen im Kreis WA / FKB:

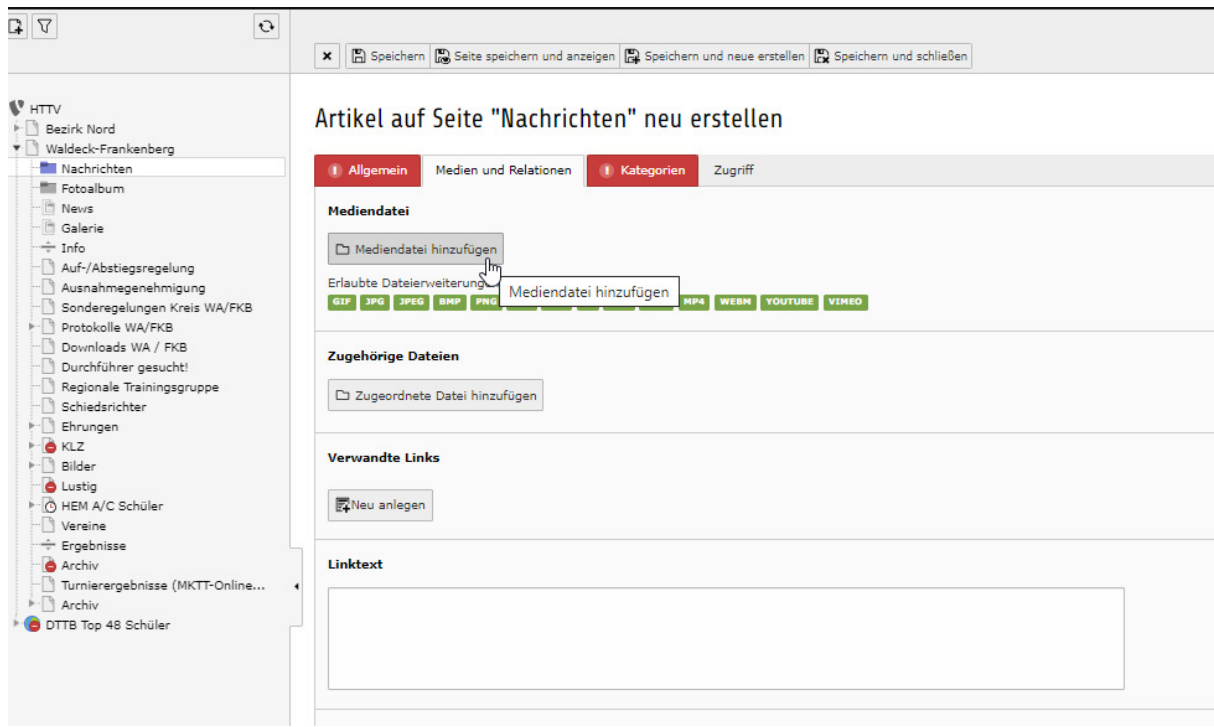
- ✚ Rechtzeitig die Ehrungsliste des Kreisvorstandes beim HTTV beantragen
- ✚ Prüfen wer ist für eine der diversen Ehrungen berechtigt
- ✚ Als Hilfe dient hier:
  - Ehrungsliste HTTV
  - Modifizierte Ehrungsliste Sportkreis WA / FKB
  - Datenbank von NuVerband
- ✚ Mind. 4 Wochen vor der Ehrung (in der Regel auf dem Kreistag) Anträge stellen
- ✚ Ehrungsliste HTTV prüfen, ändern und an Verband zurück senden
- ✚ Modifizierte Ehrungsliste Sportkreis WA / FKB pflegen
- ✚ Ehrungen mit HTTV Mitarbeiter z.B. am Kreistag vornehmen
- ✚ Fotos für Pressebericht und Homepage erstellen

**TOP 8      Homepage**

Die Homepage wird vom Kreis Admin betreut, dieser kann dann auch Teilbereiche, z.B. Schiedsrichterwesen für den Kreis Schiedsrichterwart frei geben. Komplette Freigabe für ALLE Seiten des Kreises sollten nach Absprache mit dem HTTV max. 2 Personen haben.

**Nun folgen einige Hardcopy zum Thema:**





Artikel auf Seite "Nachrichten" neu erstellen

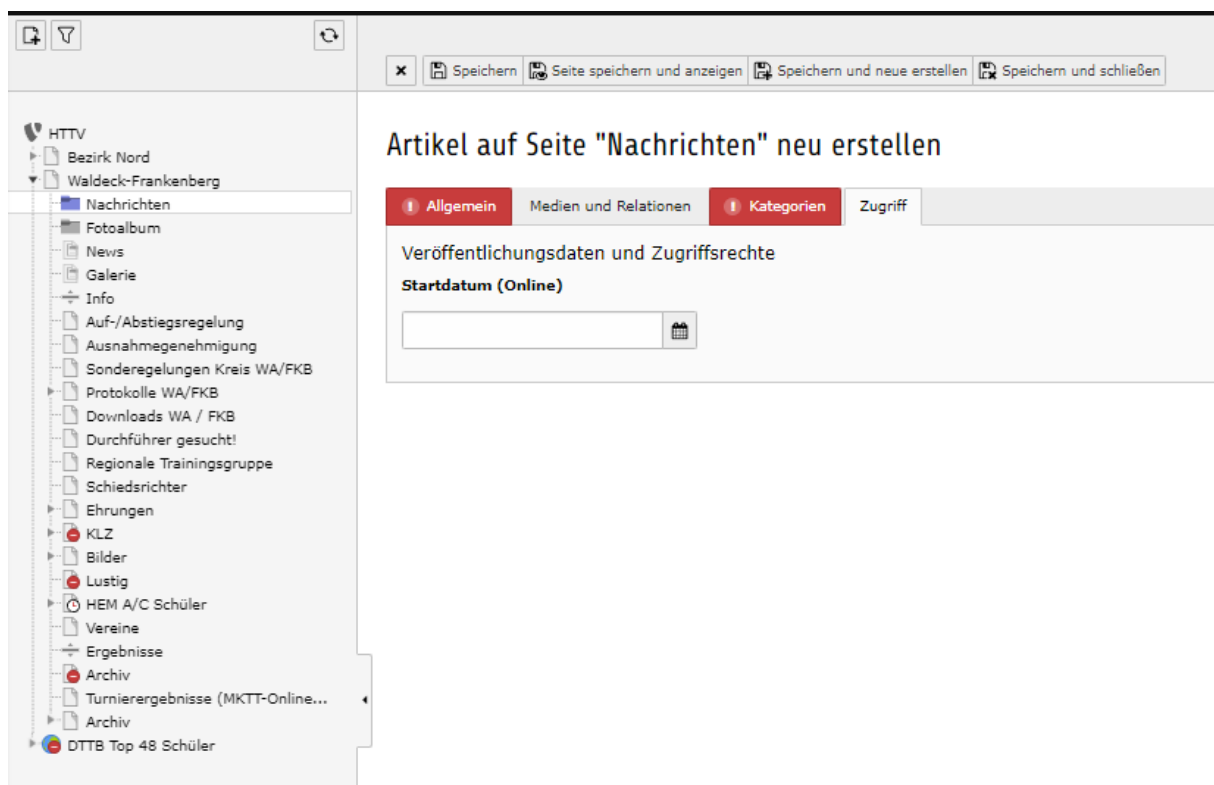
**Mediendatei**

Erlaubte Dateierweiterungen:

**Zugehörige Dateien**

**Verwandte Links**

**Linktext**

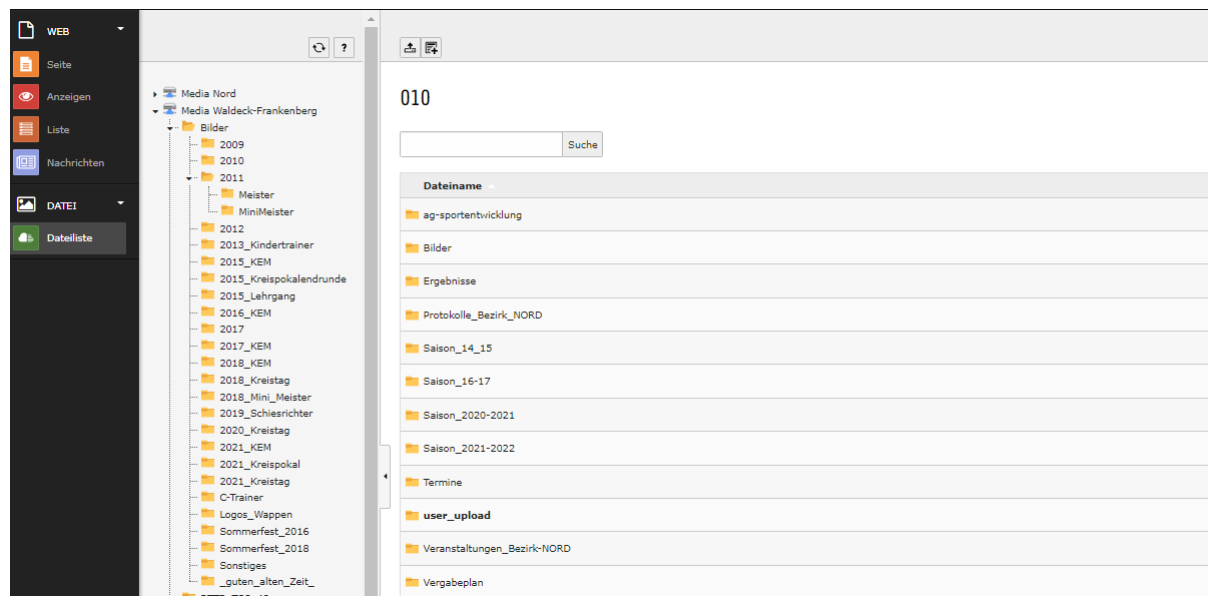


Artikel auf Seite "Nachrichten" neu erstellen

**Veröffentlichungsdaten und Zugriffsrechte**

**Startdatum (Online)**





## **TOP 9**            **HTTV** (Beirat, Verbandstag, Workshop, Delegierte)

**Regelmäßige wiederkehrende Veranstaltungen des HTTV wo Teilnehmer des Kreises teilnehmen dürfen, sollen oder m.E. besser gesagt müssen...**

### **Beirat**

findet jährlich (meistens im März) statt, Teilnehmer ist in der Regel der Kreiswart oder sein Vertreter im Auftrag

### **Verbandstag**

findet alle **DREI** Jahre statt, Teilnehmer ist in der Regel der Kreiswart oder sein Vertreter im Auftrag

### **Auszug aus der Satzung des HTTV**

#### **13 Verbandstag**

13.1 Der Verbandstag ist die Tagung der Delegierten der Kreise, die zusammen mit dem Vorstand, den Bezirkssportwarten, den Bezirksjugendwarten und den übrigen Mitgliedern der Verbandsorgane, die über die Bezirksebene hinausgehen, alle Angelegenheiten des Verbandes beraten und beschließen.

13.2 Der ordentliche Verbandstag wird alle drei Jahre einberufen. Er muss bis zum 31. Mai stattgefunden haben

### **Workshop**

findet in unregelmäßigen Abständen statt, Teilnehmer ist in der Regel der Kreiswart oder sein Vertreter im Auftrag, Er dient vornehmlich zur Meinungsbildung an der Basis oder zur Vorbereitung wichtiger Sitzungen (Beirat, Verbandstag, etc.) statt

### **Delegierte**

#### **Auszug aus der Satzung des HTTV**

12.7 Es werden auf den Kreistagen Delegierte aus den Reihen der Vereinsvertreter oder der Organmitglieder des Kreises gewählt, die den Kreis auf dem Verbandstag vertreten. Die Zahl der zu wählenden Delegierten eines Kreises richtet sich nach der Gesamtstimmzahl der Vereine des Kreises. Für je 75 Vereinsstimmen ist ein Delegierter zu wählen, wobei bei der Ermittlung kaufmännisch gerundet wird. Ebenso werden aus den Reihen der Vereinsvertreter drei Delegierte gewählt, die den Kreis bei dem Bezirksrat vertreten.

## TOP 10      **Bezirk NORD** (Sportausschuss Sitzung, Bezirksrat)

### Sportausschuss Sitzung

#### Auszug aus der Geschäftsordnung der Bezirke im HTTV

##### 1.1 Bezirksleitung (BL)

Gemäß Satzung 8.4.2.1 besteht die Bezirksleitung aus:

- ✚ Bezirkssportwart
- ✚ Bezirksjugendwart
- ✚ Bezirksschülerwart
- ✚ Bezirkspressewart
- ✚ **Kreiswarten**

Zusätzlich hat der Bezirk NORD in seinen Richtlinien beschlossen einen Sportausschuss Ergänzend zu der Bezirksleitung einzusetzen

#### Auszug aus den Richtlinien des Bezirkes NORD im HTTV

##### 1.1.1 Bezirkssportausschuss

- ✚ Der Bezirkssportausschuss besteht aus:
- ✚ Bezirksleitung (siehe 1.1)
- ✚ Allen Beauftragten (BA) des Bezirkes
- ✚ Allen Spielleitern der Bezirksgebundenen Spielklassen
- ✚ **Allen Kreissportwarten**

##### 2.1 Bezirkssportausschuss

Der Bezirkssportausschuss ist zuständig und verantwortlich für:

- ✚ die tägliche operative Organisation des Bezirkes
- ✚ Sonderregelungen im Bezirk NORD (wie z.B. Zugelassene Spieltage und Anfangszeiten)
- ✚ Ausnahmegenehmigung im Bezirk NORD (wie z.B. Bedingungen für Austragungsstätten)
- ✚ Gibt Beschluss Empfehlungen zum Beirat / Verbandstag

Der Bezirkssportausschuss wird mind. zweimal im Kalenderjahr vom Bezirkssportwart oder dessen Vertreter einberufen. (zum einem vor dem Beirat / Verbandstag und zum anderen für die Spielklasseneinteilung der neuen Saison, weitere Sitzungen sind bei Bedarf möglich)

### Bezirksrat

Der ordentliche Bezirksrat findet alle drei Jahre, im Jahr vor dem Verbandstag, statt, und muss bis zum 30.6. durchgeführt werden. Er dient u.a. der Wahl der Funktionsträger auf Bezirksebene